

Sürdürülebilirlik Özet Raporu

2025

İçindekiler

Rapor Hakkında	4
CEO Mesajı	6
1. Bir Bakışta Sanipak	8
Şirket Hakkında	9
Kuruluşumuz, Markalarımız ve Ürünlerimiz	10
Markalarımız	12
2025 Yılı Öne Çıkanlar	14
2. Sürdürülebilirlik Yaklaşımımız	16
Değer Yaratan İş Modelimiz	16
Sanipak'ta Sürdürülebilirlik	20
Çifte Önemlilik	22
Sürdürülebilirlik Hedeflerimiz	23
3. Kurumsal Yönetim	26
Kurumsal Yönetim Anlayışımız	26
Yönetim Kurulu	26
Üst Yönetimimiz	28
Sürdürülebilirlik Yönetimi	29
Risk Yönetimi	30
Sürdürülebilirlik Risk ve Fırsatlarının Belirlenmesi ve Değerlendirilmesi	30
İş Etiği	32
Tedarik Zinciri Yönetimi	33
Ekonomik ve Finansal Performans	33
4. Gezegene Yatırım	34
İklim ve Çevre	34
İklimle İlgili Risk ve Fırsatlar	34
Enerji Yönetimi ve Karbon Emisyonları	36
Yenilenebilir Enerji	37
Su Yönetimi	38
Döngüsel Ekonomi	40
Kaynak Kullanımı ve Sorumlu Satın Alma	40
Ürün Sorumluluğu	41
Atık Yönetimi	42
5. İnsana Yatırım	44
Fırsat Eşitliği	40
Eşit, Çeşitli ve Kapsayıcı İş Yeri	40
Yeteneği Çekme, Geliştirme ve Elde Tutma	45
Sağlık ve Esenlik	46
Toplumsal ve Sosyal Canlılık	47
6. Geleceğe Yatırım	48
İnovasyon	48
Araştırma ve Geliştirme	49
Teknolojiyle Dönüşüm	51
7. Ekler	52
Bağımsız Güvence Raporu	52
Raporlama İlkeleri	58
İletişim	65

Rapor Hakkında

Entegre Sürdürülebilirlik Raporunun Amacı

Sanipak Sağlıklı Yaşam Ürünleri San. ve Tic. A.Ş. (Sanipak) olarak, temiz ve sağlıklı bir yaşam için hayatın her anına eşlik etme hedefimiz doğrultusunda uzun vadeli değer yaratmaya devam ediyor; sürdürülebilirlik yolculuğumuzda kaydettiğimiz gelişmeleri, stratejimizi ve hedeflerimizi şeffaf bir şekilde ortaya koyan 2025 Sürdürülebilirlik Özet Raporumuzu paydaşlarımızla paylaşmaktan memnuniyet duyuyoruz.

Raporun Kapsamı

Bu rapor Sanipak Sağlıklı Yaşam Ürünleri San. ve Tic. A.Ş.'nin 1 Ocak 2025 ile 31 Aralık 2025 takvim yılı için finansal ve finansal olmayan verilerini içermektedir. Raporda sunulan çalışan demografisi verileri, aksi belirtilmediği sürece Türkiye'de yürütülen operasyonları kapsamaktadır. Rapor içerisinde performans dair veriler, geçmiş yıllara ait veri kalitesinin elverdiği ölçüde, üç yıllık olarak paylaşılmaktadır. Aksi belirtilmedikçe tüm mali istatistikler Euro (€) cinsinden verilir. 2025 yılına ait finansal veriler enflasyon muhasebesine göre hesaplanmıştır.

Denetim

Seçili enerji, su, atık, çalışan demografisi ve cinsiyet eşitliği, iş sağlığı ve güvenliği ve üretim göstergeleri bağımsız sınırlı güvence denetimine tabi tutulmuştur. Sınırlı güvence, Uluslararası Güvence Taahhütleri Standardı (ISAE) 3000 (Revize) uyarınca gerçekleştirilmiştir. RSM Türkiye Uluslararası Bağımsız Denetim A.Ş. (RSM Türkiye) tarafından sınırlı güvenceye tabi tutulan seçili KPI'lar, onay işaretiyle ✓ belirtilmiştir.

Navigasyon Paneli

Sermaye Ögeleri



Finansal



Doğal



Sosyal ve İlişkisel



İnsan



Fikri



Üretilmiş



Öne Çıkan
Proje

Sanipak 2025 Sürdürülebilirlik Özet Raporunun PDF versiyonuna ve önceki dönemlere ait tüm raporlara kurumsal [web sitemizden](#) ulaşabilirsiniz.

CEO Mesajı



Bülent Kozlu CEO

Değerli Paydaşlarımız,

Sanipak olarak, her çeyrek heyecanla sonuçları takip ettiğimiz ve her sene yıllık sonuçlarımızı, taahhütlerimizdeki ilerlememizi kaydettiğimiz sürdürülebilirlik raporumuzu bu yıl da sizlerle paylaşmaktan mutluluk duyuyoruz. 2025 Sürdürülebilirlik Özet raporumuz aynı zamanda 2021 senesinden bu yana yayımladığımız raporlarımızın beşincisi olma özelliğini de taşıyor. Bu raporlar, yalnızca bir yıllık performans özetimizi değil, aynı zamanda “Yarınlara Sözümüz” diyerek çıktığımız yolda attığımız adımları ve geleceğe yönelik kararlı bakışımızı da yansıtıyor.

2025 yılı, küresel belirsizliklerin ve dönüşüm dinamiklerinin aynı anda yoğunlaştığı, iş yapış biçimlerimizi daha disiplinli ve çevik hale getirmeyi gerektiren bir dönem oldu. Enflasyonun satın alma gücü üzerindeki etkisi, artan maliyetler ve yoğun rekabet gibi zorluklara rağmen, güçlü operasyonel yapımız ve disiplinli maliyet yönetimimiz sayesinde bu dönemi hedeflerimizin üzerinde tamamladık. Bu yılı, yalnızca güçlü ticari sonuçlar elde ettiğimiz değil, aynı zamanda uzun vadeli dönüşüm kapasitemizi ve dayanıklılığımızı ortaya koyduğumuz stratejik bir eşik olarak görüyoruz.

Ticari performans tarafında, Türkiye’de markalı kâğıt kategorisindeki liderliğimizi %6 tonaj büyümesiyle pekiştirirken, yüzey temizlik havluları, OKEY, Detan ve Defans markalarımızda pazar payı kazandık. Müşteri memnuniyetinde ve perakendecilerin tercihinde güçlü konumumuzu koruduk; bağımsız raporlara göre e-ticarette altı sıra yükselerek ikinci sıraya yerleştik. Fas operasyonlarımızda ise entegrasyonu başarıyla tamamlayarak hedefimizin üzerinde bir kârlılık ve nakit üretimiyle yılı güçlü bir şekilde kapattık.

Sanipak olarak yönetim modelimizi; insana saygı, sürekli gelişim odağı ve açık iletişim kültürü üzerine inşa ediyoruz. Sürdürülebilir başarının yalnızca finansal sonuçlarla değil; güçlü ekip yapısı, çevik karar alma refleksi ve ortak kurum kültürü ile mümkün olduğuna inanıyoruz. Bu sayede son dört yılda hem Türkiye operasyonlarımızı güçlendirdik hem de uluslararası büyüme adımlarımızı hızlandırarak şirketimizi döviz bazında iki kat büyüttük. Bu büyümenin arkasında; belirsizlik dönemlerinde de hızlı karar alabilen ve sürekli gelişimi teşvik eden yönetim anlayışımız yer alıyor.

Sanipak’ta sürdürülebilirlik çalışmalarımızı “Yarınlara Sözümüz” çatısı altında; Gezegen, Ürün ve İnsan odak alanlarında gerçekleştirmeyi sürdürüyoruz.

Düşük karbon ekonomisine geçişi, su ve enerji kaynaklarının verimli kullanımını, atık yönetimini, dögüsel ekonomi uygulamalarını, toplumsal etkimizi, iş yapış şeklimizi ve süreçlerimizi bütüncül bir yaklaşımla ele almaya devam ediyoruz.

Bu bakış açısı ve gezegenimize olan sorumluluğumuz doğrultusunda, üretim süreçlerimizde kaynak kullanımını optimize etmeyi sürdürdük. 2025 yılında Türkiye operasyonlarımızda elektrik kullanımımızın %100’ünü yenilenebilir kaynaklardan sağlamaya devam ettik. Su yönetimi stratejimiz kapsamında yürüttüğümüz modernizasyon ve geri kazanım uygulamaları sayesinde su stresi yoğun bölgelerde operasyonel dayanıklılığımızı artırdık ve son 5 yılda su yoğunluğumuzda %15 azaltım sağladık. Atık yönetiminde ise %95 geri kazanım oranına ulaşarak dögüsel ekonomi modelimizi güçlendirdik. Bu adımlar, yalnızca çevresel etkimizi azaltmakla kalmıyor, aynı zamanda operasyonel verimliliğimizi de destekliyor.

Sürdürülebilirlik ve dijital dönüşüm çalışmalarını bir arada ele aldığımız “İkiz dönüşüm” stratejimiz kapsamında ise; yapay zekâ destekli üretim planlamaları, akıllı lojistik sistemleri ve veri analitiği odaklı çözümlerle operasyonel mükemmelliği hedeflemeye devam ediyoruz. Veri analitiği ve yapay zekâ destekli tahminleme sistemleriyle stok yönetimimizi optimize ederken, ihtiyaçlara daha hızlı ve çevik yanıt verebilme kapasitemizi güçlendirdik. Bu teknolojik yatırımlar, kaynak kullanımımızı daha verimli hale getirerek sürdürülebilirlik hedeflerimize ulaşmamızda önemli bir kaldıraç görevi gördü.

İnsan odaklı yaklaşımımızla, topluma ve çalışanlarımıza değer katmaya devam ettik. Sanayide kadın istihdamını artırmayı ve fırsat eşitliğini güçlendirmeyi hedefleyen “Mesleğim Benim Geleceğim” projemizle, meslek liselerindeki kız öğrencilerimizin teknik ve kişisel alanlardaki gelişimlerini destekliyoruz.

Onlara sadece mesleki beceriler kazandırmakla kalmıyor, mentorluktan sanatsal etkinliklere uzanan çok yönlü bir gelişim imkânı sunuyoruz. Yalova’da başlayan bu anlamlı yolculuğu 2026’da Manisa’ya taşıyarak etki alanımızı genişletmeyi hedefliyoruz. Diğer yandan çevre bilincini toplum geneline yayma amacını taşıyan “Sıfır Atık Mavi” projemizle denizlerimizin korunmasına katkı sağlamayı sürdürdük.

Tüm bu dönüşüm adımlarını hayata geçirirken, 2026 yılı başı itibarıyla şirketimizin geleceği açısından önemli bir gelişme daha yaşandı. Sanipak olarak 2026 yılı Mart ayında selüloz ve kâğıt sektöründe dünyanın en büyük entegre üreticilerinden birinin iştiraki olan Arch Peninsula Sdn Bhd’ye devrine ilişkin bir sözleşme imzaladık. Türkiye’den doğan Sanipak markalarının dünya pazarlarına daha da güçlü açılmasını ve milyonlarca yeni haneye ulaşmasını sağlayacak bu adım bölgesel oyuncu olma yolculuğumuza da önemli bir ivme kazandıracak. AP’nin küresel üretim gücü ve dikey entegrasyon yetkinliğinin, Sanipak’ın öncü markaları ve operasyonel altyapısıyla birleştiğinde büyük bir sinerji yaratacağına inanıyoruz. Temizlik kağıtları alanında ülkemizin lider şirketi olarak, yerli üretim, istihdam, ihracat ve yeni yatırımlar ekseninde Türkiye ekonomisine katkı sağlamaya devam edeceğiz.

Başta çalışma arkadaşlarımız olmak üzere tüm paydaşlarımıza, Sanipak’ın başarısına, değer zincirimizdeki olumlu değişime katkı sağladıkları ve sürdürülebilirlik taahhütlerimize bağlılık gösterdikleri için teşekkür ediyorum. Gelecek nesillere daha iyi bir dünya bırakabilmek ve gezegenimizi koruyarak değer yaratabilmek adına çalışmalarımıza aynı tutku, heyecan ve kararlılıkla devam edeceğiz.

Sevgi ve saygılarımla.

Bir Bakışta Sanipak

Şirket Hakkında

55 yıllık köklü geçmişimizle temiz ve sağlıklı yaşamı herkes için erişilebilir kılma hedefimiz doğrultusunda, küreselleşme vizyonumuz ve sürdürülebilirlik stratejilerimizi en doğru şekilde yansıtan **Sanipak** ismiyle yolumuza devam ediyoruz.

İngilizce'deki hijyen ve sağlık anlamına gelen "**sanitary**" ile Türkçe'de temiz anlamına gelen "**pak**" kelimesinin birleşiminden doğan ismimiz, şirketimizin stratejik konumunu güçlü bir şekilde temsil ediyor.

Temizlik Kâğıtları, Kişisel Bakım, Bebek Bakım ve Islak Mendil, Ev Bakım ve Ev Dışı Bakım kategorilerindeki ürünlerimiz ile kullanıcıların hijyen ve bakım ihtiyaçlarını karşılıyoruz

Amacımız

Temiz ve sağlıklı bir yaşam için hayatın her anına eşlik ediyoruz.

Sanipak Stratejik Hedefleri

- Faaliyet gösterdiğimiz kategorilerde büyümeyi desteklemek
- Uluslararası pazarlarda büyümek
- Güçlü ve yenilikçi markalarımız ile kullanıcılarımızın hayatına değer katmak
- Çevik ve inovatif kurum kültürü geliştirmek
- Teknoloji, bveri ve operasyonel yetkinliklerle verimliliği arttırmak
- Sürdürülebilirlik yaklaşımını tüm iş süreçlerimize entegre etmek

Sanipak Değerleri

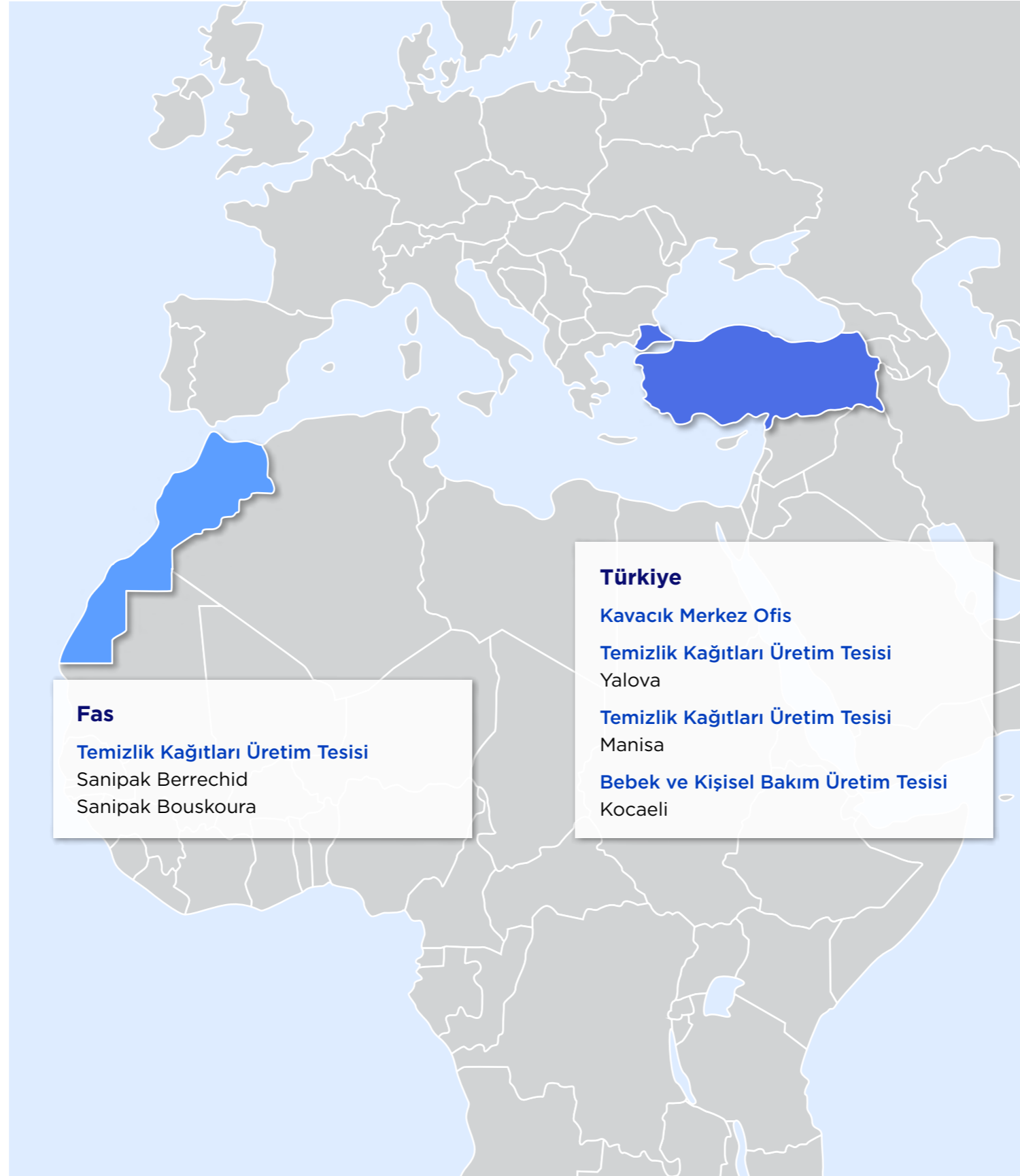
- Müşteri ve paydaşlarımızı işin kalbine koymak
- Dürüst ve hesap verebilir iş yapmak
- Çeşitli ve kapsayıcı bir ortamı teşvik etmek
- Küresel yaklaşımı yerel içgörülerle birleştirmek
- İnovasyonla kazanmak



Kuruluşumuz, Markalarımız ve Ürünlerimiz

1969 yılında “İpek Kâğıt” olarak temizlik kağıtları alanında faaliyetlerimize başladık. Bebek bakım ve ıslak mendil, kişisel bakım, ev bakım ve ev dışı kategorilerinde yeni markalar yaratarak yıllar içinde ürün yelpazemizi hızla genişlettik.

Bugün Türkiye ve Fas'taki modern üretim tesislerimiz, güçlü markalarımız ve yaygın operasyon ağımla faaliyet gösterdiğimiz coğrafyalarda sürdürülebilir büyüme odağında değer yaratıyoruz. Fas'taki güçlü üretim altyapımız ve lider pazar konumumuzla bölgesel büyüme hedeflerimizi desteklemeyi sürdürüyoruz.



Markalarımız

Temizlik Kağıtları

Değişen yaşam alışkanlıklarına yenilikçi ürünler ve farklı deneyimlerle eşlik ediyoruz.



Bebek Bakım

Bebeklerin hassas cilt ihtiyaçlarını odağımıza alarak geliştirdiğimiz ürünlerle güvenilir bakım çözümleri sunuyoruz.



Kişisel Bakım

Kişisel bakımda, kullanıcı ihtiyaçlarını odağımıza alarak geliştirdiğimiz ürünlerle günlük bakım rutinlerini daha konforlu ve keyifli hale getiriyoruz.



Ev Bakım

Ev bakım ürünlerimizle, yaşam alanlarında hijyen ve korumayı destekleyen güvenilir ve etkili çözümler geliştiriyoruz.



Ev Dışı Bakım

Profesyonel alanlarda ihtiyaçlara yönelik güvenilir ve etkili bakım çözümleri sunuyoruz.



Satış ve Dağıtım

Alanında öncü uluslararası markalar için etkili satış ve dağıtım çözümleri sunuyoruz.



2025 Yılı Öne Çıkanlar

Sanipak'ın 2025 yılında elde ettiği önemli performanslar:

Ekonomik ve Finansal Performans

€639 milyon

Toplam net satış



%34

Uluslararası satışların payı



Gezegene Yatırım

212 GWh

Yeşil elektrik tedariki



%100

Türkiye'de tüketilen yenilenebilir elektrikliğin oranı ✓



%95

Geri kazanılan atık oranı ✓



İnsana Yatırım

%57

İşe alımda kadın çalışan oranı¹ ✓



%42

Profesyonel kadrolardaki kadın çalışan oranı¹ ✓



42

Çalışan başına eğitim saati ✓



%36

Yönetim kademelerinde kadın çalışan oranı¹ ✓



1,48

Kayıp zamanlı olay oranı (LTIR) ✓



1,52

Toplam kaydedilebilir olay oranı (TRIR) ✓



Geleceğe Yatırım

€2,6 milyon

Toplam AR-GE Merkezi Harcamaları



19

AR-GE Projesi



¹ Sadece Türkiye'deki beyaz yaka çalışanları kapsamaktadır.

Sürdürülebilirlik Yaklaşımımız

Değer Yaratan İş Modelimiz

Ürün Geliştirme ve Ham Madde Seçimi

Kaynak verimliliğine odaklanarak sürdürülebilir üretim süreçleri geliştiriyoruz. Ürünlerimizin çevresel etkilerini, yaşam döngüsü bakış açısıyla bütüncül şekilde değerlendiriyor ve iyileştirmeler yapıyoruz. Geri dönüştürülmüş ve geri dönüştürülebilir materyal kullanımını artırarak hem çevresel ayak izimizi azaltıyor hem de döngüsel ekonomi yaklaşımını destekliyoruz. Ürün geliştirme süreçlerimizde; işlevsellik, estetik ve kaliteyi bir arada değerlendiriyor, kullanıcı ihtiyaçlarına uygun, uzun ömürlü ve çevresel etkisi düşük ürünler tasarlamaya odaklanıyoruz. Ham madde seçiminde, daha düşük çevresel etkiye sahip, sürdürülebilir kaynaklardan elde edilen malzemeleri önceliklendiriyoruz. Ham madde kaynağının sertifikalı olması (örneğin FSC®), yerel ve düşük emisyonlu tedarikçilerle çalışma gibi kriterleri gözetiyoruz. Ambalajlarda ise biyolojik olarak çözünebilir ve geri dönüştürülebilir çözümlere yönelerek ürün bütünlüğünde çevresel etkiyi azaltıyoruz. Ham madde seçiminden üretime kadar uzanan bu süreçte, tedarik zinciri ortaklarımızla iş birliği içinde çalışarak sürdürülebilirlik hedeflerimize ortak dönüşüm yoluyla ulaşıyoruz. Böylece operasyonel süreçlerimizi daha verimli ve çevresel açıdan daha etkili hale getiriyoruz.

Üretim

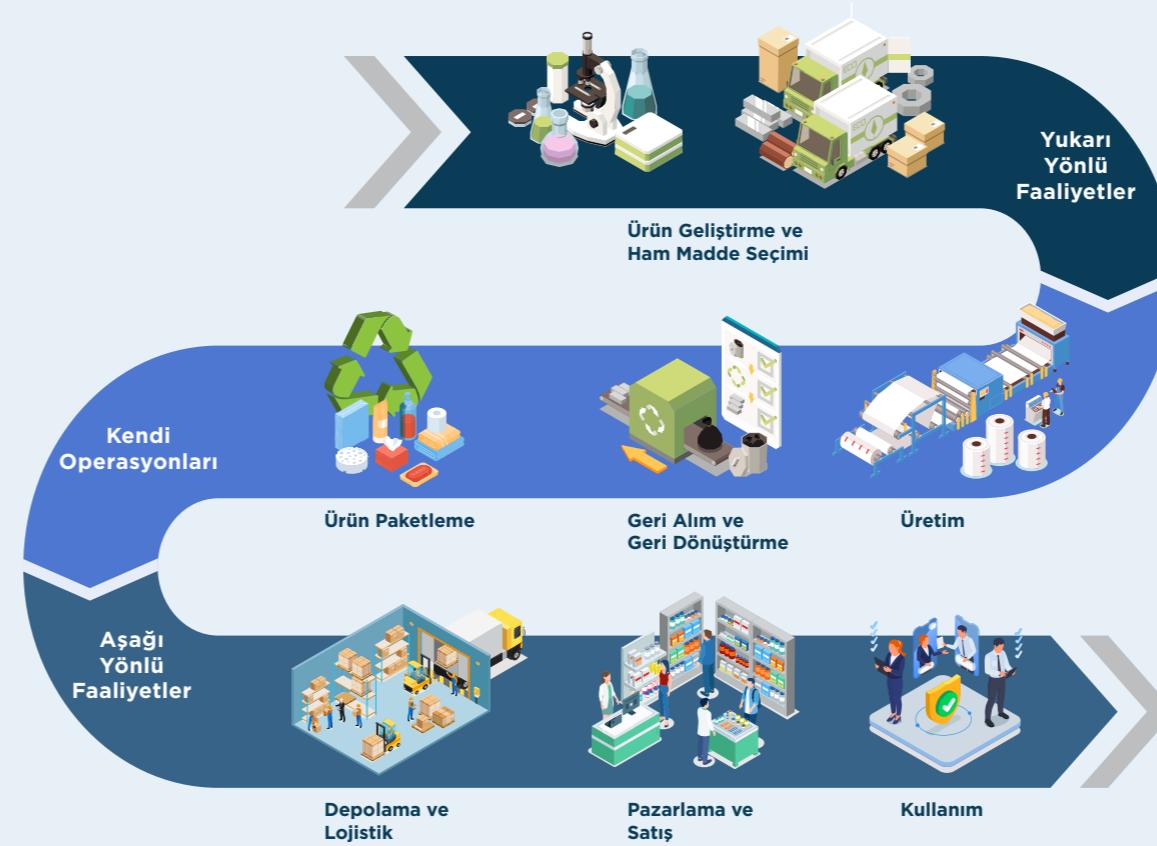
Yenilenebilir enerji projelerine yatırım yapıyor ve bu projeleri üretim süreçlerimize entegre ederek karbon ayak izimizi azaltıyoruz. Yeşil elektrik tedariki yoluyla sera gazı emisyonlarımızı önemli ölçüde düşürüyoruz. Bu adımlar, çevresel etkilerimizi azaltmaya yönelik kararlılığımızı güçlendiriyor. Enerji ve su verimliliğini artıran teknolojileri önceliklendirerek üretimde kaynak kullanımını optimize ediyoruz. Suyun yeniden kullanımı ve geri kazanımı ile döngüsel su yönetimini destekliyoruz. Endüstri 4.0 uygulamaları sayesinde üretim süreçlerimizi dijitalleştiriyor, kaynak kullanımını gerçek zamanlı izleyerek atık oluşumunu en aza indirmeyi hedefliyoruz. Tüm bu uygulamalarda, üretimin her aşamasında iş sağlığı ve güvenliği odaklı bir yaklaşımı temel ilke olarak benimsiyoruz.

Gerİ Alım ve Gerİ Dönüştürme

Döngüsel ekonomi uygulamalarını desteklemek üzere iş ortaklarımızla birlikte geliştirdiğimiz çözümlerle, kaynakların daha verimli kullanımını ve çevresel etkilerin azaltılmasını hedefliyoruz. Kâğıt üretim süreçlerimizde kırpıntı ve geri dönüştürülmüş materyallerin kullanım oranını artırmaya yönelik çalışmalar yürütüyor; böylece hem atıkların yeniden ekonomiye kazandırılmasına hem de doğal kaynakların korunmasına katkı sağlamayı amaçlıyoruz. Proses kaynaklı atıklarımızı farklı sektörlerde ham madde olarak değerlendirme imkânı sunan iş birlikleri geliştiriyoruz ve tüm faaliyetlerimizden kaynaklı atıkların önemli bir kısmını geri kazanım süreçlerine yönlendirilerek döngüsel iş modelimizi destekliyoruz.

Ürün Paketleme

Ambalaj tasarımlarımızda çevresel etkileri azaltma odağıyla ilerliyoruz; boyut ve malzeme optimizasyonu yoluyla kaynak kullanımını daha verimli hale getirmeye çalışıyoruz. Geri dönüştürülmüş ve geri dönüştürülebilir ambalaj malzemelerinin kullanım oranını artırmaya yönelik adımlar atarak atık oluşumunu azaltmayı ve döngüsel ekonomiye katkı sunmayı hedefliyoruz. Ürünlerin korunmasını sağlarken, taşıma ve depolama süreçlerinde enerji ve hacim verimliliğini destekleyen çözümler geliştirmeye odaklanıyoruz. Ambalajlarda mürekkep gibi yardımcı malzemelerin daha düşük çevresel etkiye sahip alternatiflerine geçiş konusunda araştırmalarımızı sürdürüyoruz, ürün yaşam döngüsü boyunca çevresel etkilerimizi azaltmaya yönelik çalışmalar yürütüyoruz. Bu süreçte, ambalaj tedarikçilerimizle iş birliğimizi güçlendirerek sürdürülebilir içerik kriterlerine uyumu artırmayı ve gelecek hedeflerimiz doğrultusunda yenilikçi uygulamalara zemin hazırlamayı önemsiyoruz.



Depolama ve Lojistik

Depolama ve lojistik süreçlerimizde operasyonel verimliliği artırmak ve çevresel etkileri azaltmak amacıyla sürekli iyileştirme odaklı çalışıyoruz. Lojistik planlamada süreç ve rota optimizasyonları ile maliyetleri ve sera gazı emisyonlarını azaltmayı hedefliyoruz, daha düşük karbon ayak izine sahip ulaşım çözümleri üzerinde çalışıyoruz. Üretimden depolamaya kadar tüm süreçlerimizde kaynak kullanımını optimize edecek uygulamaları devreye alarak, sürdürülebilirlik performansımızı artırmaya odaklanıyoruz.

Pazarlama ve Satış

Müşteri deneyimini sürekli iyileştirirken, tüm temas noktalarında şirketimizin güvenilirliğini, sürdürülebilirliğe olan bağlılığını ve toplumsal duyarlılığını yansıtmaya özen gösteriyoruz. Dijital uygulamalar ve veri odaklı çözümleri süreçlerimize entegre ederek daha erişilebilir, şeffaf ve kullanıcı dostu hizmetler sunuyoruz. Ürünlerimizin ve hizmetlerimizin sosyal ve çevresel etkilerini gözeterek pazarlama stratejileriyle, sürdürülebilir yaşam alışkanlıklarını teşvik etmeyi amaçlıyoruz. Ayrıca, daha düşük çevresel etkiye sahip ürün gruplarının görünürlüğünü artırıyor; bilgilendirme çalışmalarını sürdürülebilirlik odağını müşterilerimizle birlikte büyütüyoruz.

Kullanım

Kullanıcılarımıza şeffaf ürün bilgisi sunmaya ve onların ihtiyaçları ile beklentilerine uygun, güvenilir ve sorumlu ürünler geliştirmeye önem veriyoruz. Veri analitiği ve yapay zekâ teknolojilerinden yararlanarak kullanıcı alışkanlıklarını ve geri bildirimleri daha iyi anlamaya çalışıyoruz; böylece ürün ve hizmet kalitemizi sürekli geliştirmeye odaklanıyoruz. Ayrıca, çevresel etkisi düşük içerikler ve ambalaj çözümleriyle ürünlerin kullanım sürecindeki çevresel ayak izini azaltmayı hedefliyoruz. Kullanıcılarımıza bilinçli, sorumlu ve sürdürülebilir kullanım önerileri sunarak, olumlu çevresel etkileri birlikte artırmayı amaçlıyoruz.

Sermaye Ögesi	Girdiler	Operasyonlarımız	Çıktılar
<p>25 Aktif marka</p> <p>€ 639 milyon Toplam net satış</p> <p>€ 49 milyon FAVÖK</p> <p>%34 Uluslararası pazarların şirketin tüm satışlarındaki oranı</p> <p>Etkin risk yönetim yaklaşımı</p>	<p>2000'den fazla çalışan</p> <p>0,3 saat İş sağlığı ve güvenliği ile ilgili çalışan başına ortalama eğitim saati</p> <p>Tüm tesislerimizde ISO 45001 Sertifikasyonu**</p> <p>Eşitlik, çeşitlilik ve kapsayıcılık projelerinin geliştirilmesi</p> <p>Güçlü ve etkili Performans Yönetim Sistemi</p> <p>Liderlik kültürünün desteklenmesi</p> <p>İş etiği ve davranış kurallarının etkin şekilde uygulanması</p>	<p>Değer Zincirimiz</p> <p>Yukarı Yönlü Faaliyetler</p> <p>Ürün Geliştirme ve Ham Madde Seçimi</p> <p>Kendi Operasyonları</p> <p>Ürün Paketleme</p> <p>Geri Alım ve Geri Dönüştürme</p> <p>Üretim</p> <p>Aşağı Yönlü Faaliyetler</p> <p>Depolama ve Lojistik</p> <p>Pazarlama ve Satış</p> <p>Kullanım</p>	<p>€ 1.160 milyon Toplam konsolide gelir</p> <p>%42 Profesyonel kadrolardaki kadın çalışan oranı* ✓</p> <p>%57 Yeni işe alımda kadın çalışan oranı* ✓</p> <p>%36 Yönetim kademelerinde kadın çalışan oranı* ✓</p> <p>%62 STEM pozisyonlarındaki kadın çalışan oranı*</p> <p>%61 Gelir getirici pozisyonlardaki kadın çalışan oranı*</p> <p>42 saat Çalışan başına ortalama eğitim saati ✓</p> <p>1,48 Kayıp zamanlı olay oranı (LTIR) ✓</p> <p>1,52 Toplam kaydedilebilir olay oranı (TRIR) ✓</p> <p>%30 Yenilenebilir enerjinin toplam enerji tüketimindeki oranı ✓</p> <p>%100 Türkiye'de tüketilen yenilenebilir elektriğin oranı** ✓</p> <p>%100 Yenilenebilir kaynaklardan elektrik tüketim oranı** ✓</p> <p>212 GWh Yeşil elektrik tedariki</p> <p>%100 Sürdürülebilir ormanlardan selüloz tedariki</p> <p>%95 Geri kazanılan atık oranı ✓</p> <p>19 AR-GE projesi</p> <p>Öncü ve lider markalarımızla her 10 evden 8'inde hayata ulaşıyoruz.</p> <p>60+ Ülkeye ihraç gerçekleştirilmesi</p>
<p>708.106 MWh Toplam enerji tüketimi ✓</p> <p>2.056 bin m³ Toplam su çekimi ✓</p> <p>Karbon emisyonu azaltım çalışmaları</p> <p>Su geri kazanım ve geri dönüştürme projeleri</p> <p>Enerji verimlilik projeleri</p> <p>Çevreyi koruma ve iyileştirme projeleri</p> <p>Endüstriyel ormanlardan elde edilen selüloz tedariki, atık yönetimi ve sıfır atık uygulamaları</p> <p>Geri dönüştürülmüş kâğıt kullanımı</p> <p>Plastik ambalaj azaltım projeleri</p>	<p>24 AR-GE Merkezi ve İnovasyonda Çalışan Sayısı</p> <p>Tüm tesislerimizde ISO 50001 Sertifikasyonu**</p> <p>Tüm tesislerimizde ISO 14001 Sertifikasyonu**</p>		
<p>1.848 Tedarikçi</p> <p>Müşteri iletişim kanalları</p> <p>STK, sektörel ve ticari organizasyonlar üyelikleri</p> <p>İş birlikleri ve sponsorluklar</p>			
<p>5 Üretim tesisi</p> <p>2 Ülke</p> <p>293.589 ton Üretim miktarı ✓</p>			

* Türkiye'deki beyaz yaka çalışanları kapsamaktadır.

** Türkiye'deki üretim tesislerini kapsamaktadır.

Sanipak'ta Sürdürülebilirlik



Kurumsal Yönetişim	Gezegene Yatırım	İnsana Yatırım	Geleceğe Yatırım
<p>Topluluğun ilkeleri doğrultusunda, etik standartları ve kurumsal davranışları korumaya bağlıyız. İş uygulamalarımızda hesap verebilirlik, adalet, sorumluluk ve şeffaflığa önem veriyoruz. Riskleri yönetip uzun vadeli büyüme fırsatlarını değerlendirdiğimiz bir kültür sürdürmeyi hedefliyoruz. Etik iş uygulamalarımızı, sorumlu kurumsal davranışlarla birleştirerek değer zincirimiz boyunca ticari faaliyetlerimizin merkezine yerleştiriyoruz.</p>	<p>Çevre yönetiminin hem ahlaki bir zorunluluk hem de kurumsal stratejimizin temel unsurlarından biri olduğuna inanıyoruz. Faaliyetlerimizin çevre üzerindeki etkisini değer zincirimiz boyunca azaltmaya kararlıyız. Sürdürülebilirlik çalışmalarımız kaynak verimliliğini artırmayı hedeflerken, endüstriyel ormanlardan ham madde tedarik etmeyi, döngüsel iş modelleri uygulamayı ve yenilenebilir enerjiye geçişle emisyonları azaltarak iklim değişikliğiyle mücadele etmeyi içeriyor.</p>	<p>Kurum kültürümüz ve değerlerimiz doğrultusunda, bireysel yetkinlikler ve ekip iş birliğini geliştirmeye odaklanarak olumlu bir çalışan deneyimi ve çalışma ortamı sunmayı önceliklendiriyoruz. Sanipak olarak, tüm çalışanlarımız için eşit, çeşitli, kapsayıcı ve güvenli bir iş yeri sağlama taahhüdümüzde kararlıyız. Çalışma arkadaşlarımızın potansiyellerine ulaşmalarını desteklerken, paydaşlarımızla birlikte sosyal girişimlerle daha sağlıklı toplumlar inşa etmek amacıyla somut projeler üzerinde çalışıyoruz.</p>	<p>Gelecek nesiller için sürdürülebilir değer yaratma hedefimizle, operasyonel mükemmellik ve gezegen üzerindeki etkimizi en aza indiren yenilikçi ve otomasyon odaklı çözümler geliştirme hedefiyle hareket ediyoruz. İş stratejimiz doğrultusunda, organizasyonumuzda güçlü bir inovasyon ve girişimcilik kültürü teşvik ediyoruz. AR-GE faaliyetlerimiz yenilikçi fikirlerimizi desteklerken, dijital dönüşümün işimizi daha sürdürülebilir bir geleceğe taşıyan önemli bir unsur olduğuna inanıyoruz.</p>



Çifte Önemlilik

Sanipak olarak, faaliyet gösterdiğimiz sektördeki sürdürülebilirlik dinamiklerine uyum sağlamak için aksiyon alıyoruz.

Paydaş beklentilerini daha etkin şekilde karşılayabilmek ve kurumsal yönetim, insanlar, gezegenimiz ve ortak geleceğimiz açısından en iyi olanı değerlendirebilmek adına öncelikli sürdürülebilirlik konularımızı 2024 yılında Çifte Önemlilik Analizi ile yeniden değerlendirdik. Bu kapsamlı analiz süreci; hem toplum ve çevre üzerindeki etkimizi (etki önemliliği) hem de sürdürülebilirlik konularının operasyonlarımız ve finansal performansımıza yönelik potansiyel risk ve fırsatlarını (finansal önemlilik) dikkate alıyor.

Hem etki hem de finansal önemliliği bütüncül bir yaklaşımla ele almamızı sağlayan Çifte Önemlilik Analizini 3 temel aşamada gerçekleştirdik.

1. Sektör Analizi
2. Paydaş Katılımı
3. Etki ve Finansal Önemlilik Değerlendirmesi

Etki önemliliği değerlendirmesi, Sanipak'ın toplum ve çevre üzerindeki mevcut veya potansiyel etkilerine odaklanırken; finansal önemlilik, nakit akışı ve finansal durum gibi göstergeler aracılığıyla kuruluşun performansını etkileyebilecek risk ve fırsatları değerlendirme fırsatı sundu.

Sektör
Analizi

1



Paydaş
Katılımı

2



Etki ve Finansal
Önemlilik
Değerlendirmesi

3



Kısa (0-1 yıl), orta (2-6 yıl) ve uzun (7-25 yıl) vadede sürdürülebilirlik stratejisinin şekillendirilmesinde temel girdilerden biri olan çift önemlilik değerlendirmesinin sonuçları:

Yüksek Öncelikli Konular

- İklim Değişikliğinin Etkilerinin Azaltılması
- Atık Yönetimi ve Döngüsel Ekonomi
- Su Yönetimi
- Enerji
- İklim Değişikliğine Uyum
- Eşitlik, Çeşitlilik ve Kapsayıcılık
- Yerel Topluluklarla İlişkiler
- Kurumsal Sosyal Sorumluluk
- Marka Bilinirliği

Öncelikli Konular

- İş Etiği
- İnsan Hakları
- Çalışma Koşulları
- Ortaklık
- Ürün Güvenliği
- Çevre Kirliliği
- Doğanın Korunması
- Sorumlu Tedarik
- Kısıtlanmış ve Yasaklanmış Maddeler
- Geri Bildirim Kanallarının Geliştirilmesi
- Kurum Kültürü
- Biy çeşitlilik
- Sorumlu Pazarlama
- İnovasyon
- Bilgiye Erişim

Sürdürülebilirlik Hedeflerimiz

Odak Alanlarımız	Hedefler	Ana Performans Göstergeleri	Performans					Durum
			2021	2022	2023	2024	2025	
Enerji Yönetimi ve Karbon Emisyonları	2028'e kadar ton üretim başına enerji tüketimimizi 2,66 MWh'e düşüreceğiz.*	Enerji yoğunluğu (MWh/ton)	2,77	2,74	2,86	2,72	2,80 ✓	
Enerji Yönetimi ve Karbon Emisyonları	2030'a kadar toplam elektrik ihtiyacımızın %50'sini, kendi bünyemizde kuracağımız yenilenebilir enerji sistemleriyle karşılayacağız.*	Yenilenebilir enerji kurulu gücü (MWp)	-	-	1,51	1,51	1,51 Toplam elektrik tüketiminin %1'i (1,31 MWe)	
Su Yönetimi	2028'e kadar ton üretim başına su çekimimizi 6,68 m ³ 'e düşüreceğiz.*	Su yoğunluğu (m ³ /ton)	9,84	9,37	9,13	8,08	8,34 ✓	
Atık Yönetimi	Her yıl geri dönüştürülen atık oranımızı en az %95 seviyesinde tutacağız.	Geri kazanılan atık oranı (%)	%95	%95,30	%96	%96	%95 ✓	
Eşit, Çeşitli ve Kapsayıcı İş Yeri	2025 yılı sonuna kadar yeni işe alımlardaki kadın oranını en az %50 olarak koruyacağız.	İşe alımda kadın çalışan oranı (%)**	%49	%55	%55,6	%56	%57 ✓	
	2025 yılı sonuna kadar kadın istihdam oranını en az %42,5 olarak koruyacağız.	Profesyonel kadrolardaki kadın çalışan oranı (%)**	%39	%40	%42,2	%43	%42 ✓	
	2025 yılı sonuna kadar yönetim kademesinde yer alan kadın oranını %37,5'e yükselteceğiz.	Yönetim kademelerinde kadın çalışan oranı (%)**	%31	%33	%32	%39	%36 ✓	

* Türkiye'deki üretim tesislerini kapsamaktadır.

** Sadece Türkiye'deki çalışanları kapsamaktadır. Fas operasyonları dahil değildir.

Su ve enerji verimliliği alanlarında belirlenen hedeflere yönelik ilerleme kaydedilmiş olmakla birlikte, yıl içerisindeki operasyonel faaliyet hacmindeki artış ve bazı verimlilik projelerinin devreye alınma takvimlerindeki güncellemeler nedeniyle hedef gerçekleştirmeleri öngörülen seviyenin altında kalmıştır. Su tüketim yoğunluğu için 2025 yılı hedefi olan 8,14 seviyesine karşılık yıl sonu gerçekleşmesi 8,34; enerji tüketim yoğunluğu için belirlenen 2,72 hedefine karşılık gerçekleşme ise 2,80 olarak kaydedilmiştir. Elde edilen çıktılar doğrultusunda hedef belirleme metodolojileri ve izleme mekanizmaları gözden geçirilmiş; kaynak verimliliği performansını destekleyecek yeni aksiyon planları oluşturulmuş ve 2028 hedefleri belirlenmiştir.

Kurumsal Yönetim

Kurumsal Yönetim Anlayışımız

Sanipak olarak; adillik, şeffaflık, hesap verebilirlik ve sorumluluk ilkelerine dayalı kurumsal yönetim anlayışımızla, paydaşlarımız için sürdürülebilir değer yaratmayı ve uzun vadeli başarımızı güvence altına almayı hedefliyoruz.

Bu doğrultuda attığımız adımları; piyasa dinamikleri, yasal düzenlemeler ve paydaş beklentileriyle uyumlu biçimde şekillendiriyor; kurumsal yönetim, stratejik planlama, risk yönetimi ve çevik karar alma süreçlerini faaliyetlerimizin merkezine konumlandırıyoruz.

Yönetim Kurulu

Kurumsal yönetim ilkeleri çerçevesinde oluşturduğumuz etkin yönetim anlayışımızla, Yönetim Kurulumuz paydaşlarımız için uzun vadeli değer yaratmayı ve sürdürülebilir başarıya katkı sunmayı hedeflemektedir.

Cinsiyet Temsil Dengesi



Bağımsız Üye %33



Esra Eczacıbaşı Coşkun
Yönetim Kurulu Başkanı



Burak Sevilengül
Yönetim Kurulu Üyesi



Ferit Erin
Yönetim Kurulu Üyesi



İpek Güleç
Yönetim Kurulu Üyesi



Herve Rose
Bağımsız Yönetim Kurulu Üyesi



Stefan Nobert De Loecker
Bağımsız Yönetim Kurulu Üyesi



Komite Adı	Denetim, Risk ve Yönetişim Komitesi
Komite Üyeleri	Esra Eczacıbaşı Coşkun, Ferit Erin, Burak Sevilengül, İpek Güleç, Hervé Rose, Stefan Nobert De Loecker
Sorumluluklar	<ul style="list-style-type: none">Tüm iç veya dış denetimlerin doğru ve şeffaf bir şekilde yürütülmesini garanti altına almak için gerekli tüm eylemleri uygular.Tüm paydaşların çıkarları için makul güvence sağlanmasını temin etmek üzere Yönetim Kurulu adına gözetim sorumluluğunu üstlenir. Daha fazla bilgi için lütfen Risk Yönetimi bölümüne bakınız.
	4 toplantı

Üst Yönetimimiz

Üst Yönetimimiz; kolektif uzmanlığıyla, tüm paydaşlarımıza şeffaf, güvenilir ve yüksek kaliteli hizmet sunulması doğrultusunda organizasyona stratejik rehberlik sağlıyor. CEO'muzun liderliğinde güçlü bir iş birliği içinde çalışan Üst Yönetim Ekibimiz, stratejilerimizle uyumlu biçimde uzun vadeli büyümeyi ve sürdürülebilir başarıyı hedefliyor.

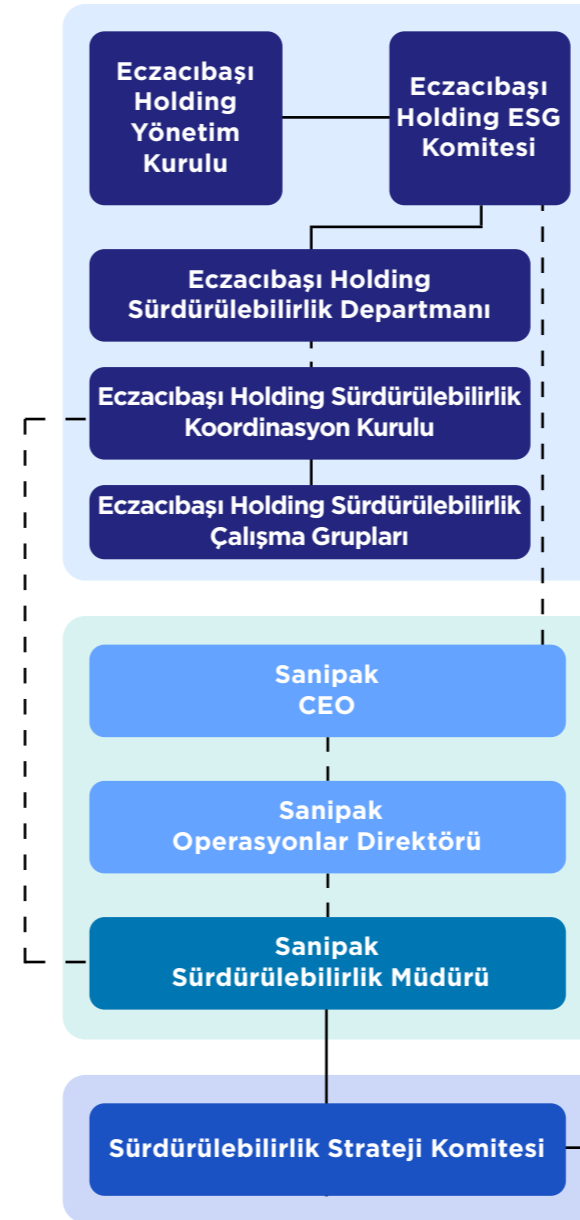
Üst Yönetim Cinsiyet Dağılımı



Sanipak Üst Yönetim

İsim	Pozisyon
Bülent Kozlu	CEO
Metin Erkaya	Operasyonlar Direktörü
Sinem Kıranta	İnsan Kaynakları Direktörü
Güneş Soytürk	Finans Direktörü
Serdar Açıkalın	AR-GE Direktörü
Utku Atak	Bilgi Teknolojileri Direktörü
Imane Zaoui	Fas Ülke Direktörü
Olgu Savaş Özden	Satış Direktörü
Mine Mavi Arıkan	Pazarlama Direktörü
Burak Kurtay	Türkiye Satış Direktörü
Ayhan Arıcı	Entegrasyon Direktörü
Serhan Sedat Karadağ	Sanipak Profesyonel İş Birimi Direktörü

Sürdürülebilirlik Yönetimi



Sanipak Sağlıklı Yaşam Ürünleri Sanayi ve Ticaret A.Ş. ESG Yönetimi

Sorumluluk:
Sanipak'ta Sürdürülebilirliğin Gözetimi, İzlenmesi ve Sürdürülebilirlik Stratejisinin Uygulanması

Sürdürülebilirlik Strateji Komitesi, sürdürülebilirlik risklerini, fırsatlarını, paydaş beklentilerini ve sektör ihtiyaçlarını dikkate alarak stratejiler geliştirir ve bu stratejilerin etkin biçimde uygulanması için yönetim uygulamalarını tanımlar. Komiteye başkanlık eden Sürdürülebilirlik Lideri, stratejik yönlendirme açısından önemli rol oynar.

Sanipak'ın sürdürülebilirlik performansı, Sanipak Sürdürülebilirlik Müdürü tarafından düzenli olarak Topluluk Sürdürülebilirlik Bölümü'ne raporlanır. Her raporlama döneminin sonuçları ve ilerlemesi üç ayda bir gerçekleştirilen CEO Paylaşım Toplantıları sırasında çalışanlarla paylaşılır. Performans sonuçları, üst düzey yöneticiler tarafından değerlendirilip Yönetim Kurulu'na sunulur.

Bilgilendirir - - - Raporlama Yapar - - -

Risk Yönetimi

Sanipak olarak risk ve fırsatlarımızı, kapsamlı ve entegre yaklaşımı ile bilinen **COSO Kurumsal Risk Yönetimi Çerçevesi'ne** ve Eczacıbaşı Kurumsal Risk Yönetimi Prosedürü'ne uygun olarak yönetiyoruz. Olası risklerin potansiyel etkilerini ve beraberinde getirdiği fırsatları bütüncül biçimde değerlendiriyor; belirlenen risk ve fırsat seviyeleri doğrultusunda aksiyon planlarımızı oluşturuyoruz. Bu süreçte risklerin azaltılmasını ve fırsatlardan azami ölçüde yararlanılmasını hedefliyoruz.

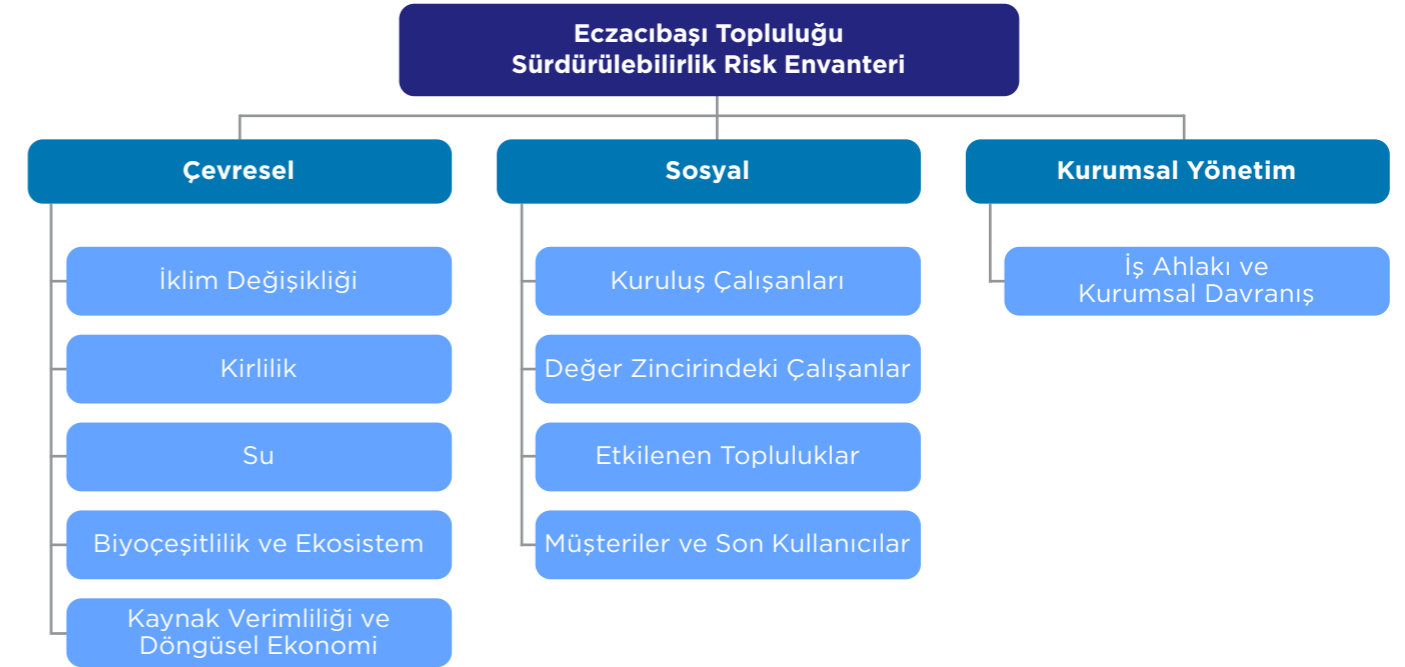
Sanipak Kurumsal Risk Yönetimi birimi, tespit ettiği risk ve fırsatları Holding Kurumsal Risk Yönetimi Departmanı'na raporluyor. Bu departman, değerlendirmeleri Eczacıbaşı Holding Denetim, Risk ve Yönetişim Komitesi aracılığıyla Holding Yönetim Kurulu'na iletiyor. Şirketimizin operasyon ve yönetim birimleri ise bu süreci saha düzeyinde besleyerek bütüncül bir raporlama akışı sağlıyor.



Sürdürülebilirlik Risk ve Fırsatlarının Belirlenmesi ve Değerlendirilmesi

Sürdürülebilirlik risk değerlendirme süreci, Kurumsal Risk Yönetimi (KRY) çerçevesiyle uyumlu şekilde yapılandırılmıştır. Risklerin belirlenmesi ve değerlendirilmesi aşamaları, sürdürülebilirlikle ilgili risklerin kendine özgü özelliklerini yansıtacak şekilde tasarlanmıştır.

Risk belirleme aşamasında sürdürülebilirlik riskleri; değer zinciri haritalaması, etki ve bağımlılıkların belirlenmesi ile Eczacıbaşı Topluluğu Sürdürülebilirlik Risk Envanteri'nin değerlendirilmesini içeren sistematik bir yaklaşımla tespit edilmektedir. Bu yaklaşım, Topluluğun çevresel ve sosyal sistemlerle olan etkileşimlerinin bütüncül şekilde anlaşılmasını sağlarken, Topluluk şirketleri arasında metodolojik tutarlılık ve karşılaştırılabilirliği de güvence altına almaktadır.



Değerlendirme aşamasında riskler; kısa vadeli (0-1 yıl), orta vadeli (2-6 yıl) ve uzun vadeli (7-25 yıl) zaman perspektiflerinde gerçekleşme olasılığı ve potansiyel etkileri dikkate alınarak nitel ve nicel analizlerle değerlendirilmektedir. Riskler, mevcut durumun yanı sıra değişen çevresel, sosyal ve düzenleyici gelişmeler de göz önünde bulundurularak ileriye dönük bir bakış açısıyla ele alınmaktadır.

Mümkün olan durumlarda, senaryo analizleri sürecin temel bileşenlerinden biri olarak uygulanmaktadır. Bu analizlerde ulusal ve uluslararası veri kaynaklarından yararlanılmakta; ilgili verilerin bulunmadığı durumlarda ise kurum içi geliştirilen senaryolar kullanılmaktadır. Senaryo analizleri en az yılda bir kez gerçekleştirilmekte, farklı senaryolar altında olasılık ve etki ayrı ayrı değerlendirilmektedir. Bu yaklaşım, risk maruziyetinin dinamik şekilde anlaşılmasını sağlarken risklerin zaman içerisindeki olası değişimlerinin de ortaya konulmasına katkıda bulunmaktadır.

Senaryo analizleri ve risk değerlendirme süreçlerinde; SASB Önemlilik Haritası (Materiality Map), GRI, TCFD, TNFD, ISSB, OECD Durum Tespiti Rehberi (Due Diligence Guidance), Birleşmiş Milletler İş Dünyası ve İnsan Hakları

Rehber İlkeleri (UNGPs), WRI Aqueduct ile birlikte Hükümetlerarası İklim Değişikliği Paneli (IPCC), Uluslararası Enerji Ajansı (IEA), Uluslararası Çalışma Örgütü (ILO), Dünya Bankası ve Dünya Ekonomik Forumu (WEF) tarafından yayımlanan analiz ve veri kaynaklarından yararlanılmaktadır.

Belirlenen her risk için, olası gelecekteki gelişmelerin etkilerini ortaya koyabilmek amacıyla farklı senaryolar altında gerçekleşme olasılığı ve etki değerlendirmeleri yapılmaktadır. Olasılık; sıcak hava dalgaları, karbon fiyatlandırması veya düzenleyici değişiklikler gibi dışsal faktörlerin riskin gerçekleşmesine etkisini ifade ederken, etki; mevcut risk azaltım önlemleri de dikkate alınarak Topluluğun varlıkları, operasyonları ve tedarik zinciri üzerindeki potansiyel sonuçları kapsamaktadır. Bu değerlendirmeler beş seviyeli bir ölçek üzerinden gerçekleştirilmekte ve risk matrisi üzerinde konumlandırılarak önceliklendirilmektedir. Böylece Topluluk düzeyindeki risk maruziyetine ilişkin daha dinamik ve ileriye dönük bir değerlendirme yapılabilmektedir.

Riskler, fırsatlar ve risk matrisi hakkında daha detaylı bilgi için **2024 Sürdürülebilirlik Raporumuzu** inceleyebilirsiniz.

İş Etiği

Sanipak olarak, faaliyet gösterdiğimiz bölgelerde iş etiği ve yürürlükte olan yasal düzenlemeler çerçevesinde faaliyetlerimizi sürdürüyoruz.

İş süreçlerimizin tamamında yüksek standartları korumak ve sürekli iyileştirmeyi sağlamak amacıyla çeşitli politikalar geliştiriyoruz. Bu politikalar sayesinde organizasyonumuz içerisindeki uyumu, verimliliği ve sorumlu uygulamaları teşvik ediyoruz.

Politikalarımız hakkında detaylı bilgi edinmek için [web sitemizi](#) inceleyebilirsiniz.

Bilgi Güvenliği Politikası
Çevresel, Sosyal, Kurumsal Yönetim Politikası
Toplumsal Cinsiyet ve Fırsat Eşitliği Politikası
İş Sağlığı ve Güvenliği Politikası
Çevre ve İklim Değişikliği Politikası
Su Politikası
Enerji Politikası
Ürün Güvenliği Politikası
İnsan Hakları Politikası
Kalite Politikası



Tedarik Zinciri Yönetimi

Sanipak olarak, tedarik zincirimizin tamamında küresel standartlara, yasal düzenlemelere ve Uluslararası Çalışma Örgütü (ILO) ilkelerine tam uyumu esas alıyoruz. Yalnızca değerlerimizi benimseyen, etik ve sorumlu tedarikçilerle iş birliği yapmaya özen gösteriyoruz.

%89 Yerel Tedarikçi Oranı

Tedarikçi (#)	2023	2024	2025
Yerel Tedarikçi	1,124	1,661	1,664
Yabancı Tedarikçi	132	175	199
Toplam Tedarikçi	1,256	1,836	1,843



Ekonomik ve Finansal Performans

Sanipak olarak, Türkiye’de temizlik kağıtları pazarındaki liderliğimizi sürdürürken, bölgesel ölçekte güçlü bir oyuncu olma hedefimiz doğrultusunda operasyonel çalışmalarımıza devam ediyoruz.

2 ülkedeki 5 tesisimiz ile yaklaşık 60 ülkeye kaliteli ürünler ve yenilikçi çözümler sunarak uluslararası pazarlarda güçlü bir varlık gösteriyoruz. Bu yıl, gelirimizin **%34**’ünü uluslararası pazarlardan elde ederken, toplam konsolide gelirimizi **1.160 milyon €**’ya yükselttik.

	2025
Toplam Net Satışlar (Milyon €)	639
Yurtdışı Satışların Oranı	%34
Üretilen, Dağıtılan ve Korunan Ekonomik Değer (Milyon €)	2025
Üretilen Ekonomik Değer¹	1.160
Dağıtılan Ekonomik Değer²	667
Korunan Ekonomik Değer³	493

¹ Üretilen ekonomik değer, gelirler olarak tanımlanır.
² Dağıtılan ekonomik değer, işletme maliyetleri, çalışanların ücretleri ve sosyal hakları, sermaye sağlayıcılara yapılan ödemeler, ülkeye yapılan ödemeler ve topluma yapılan yatırımları içerir.
³ Korunan ekonomik değer, “üretilen ekonomik değer”den “dağıtılan ekonomik değer”in çıkarılmasıyla elde edilir.

Gezegene Yatırım

İklim ve Çevre

Sanipak olarak, faaliyetlerimizin çevre üzerindeki etkisini yönetmenin geleceğe karşı taşıdığımız temel bir sorumluluk olduğuna inanıyoruz. “Bireye, topluma ve doğaya saygı” anlayışımızı tüm iş süreçlerimizin merkezine yerleştirerek; çevresel ayak izimizi azaltmak, doğal kaynakları verimli kullanmak ve iklim değişikliğiyle mücadele ile uyum kapasitemizi artırmak için belirlediğimiz hedeflere kararlılıkla ilerliyoruz.

Tüm çevresel performans alanlarımızda sürekli iyileştirme ilkesini benimsiyor; bu bütüncül yaklaşımımızı **Sanipak Çevre ve İklim Değişikliği Politikamız** çerçevesinde güvence altına alıyoruz.

Türkiye’deki tesislerimizin %100’ünde ISO 50001 Enerji Yönetim Sistemi ve ISO 14001 Çevre Yönetim Sistemi standartlarını uyguluyoruz.



İklimle İlgili Risk ve Fırsatlar

Eczacıbaşı Topluluğu, 2024 yılından itibaren risk yönetimi süreçlerinin bir parçası olarak beş ana faaliyet alanında iklimle ilgili risk ve fırsatları düzenli olarak nitel yöntemlerle değerlendirmekte; bu risk ve fırsatların ofisler, üretim tesisleri ve depolar üzerindeki potansiyel etkilerini analiz etmektedir. İklim senaryo analizleri, Eczacıbaşı Topluluğu’nun stratejik planlama yaklaşımı, yatırım zaman çizelgesi ve sürdürülebilirlik hedefleriyle uyumlu olacak şekilde kısa, orta ve uzun vadeli dönemleri kapsamaktadır.

Kısa Vadeli (0-1 Yıl)

Stratejik planlarla uyumlu kısa vadeli operasyonel hedeflere ve yıllık performans takibine odaklanmaktadır.

Orta Vadeli (2-6 Yıl)

Yenilenebilir enerji yatırımları ve Avrupa Yeşil Mutabakatı’nın 2030 hedefleriyle uyum da dahil olmak üzere stratejik yatırım ve dönüşüm planlamasına odaklanmaktadır.

Uzun Vadeli (7-25 Yıl)

Karbonsuzlaşma hedeflerine ve Avrupa Yeşil Mutabakatı’nın 2050 iklim nötrlüğü hedefi ile Türkiye’nin 2053 net sıfır emisyon hedefiyle uyuma odaklanmaktadır.

Analiz kapsamında iklimle ilgili risk ve fırsatlar iki temel senaryo altında değerlendirilmektedir: iyimser (düşük karbonlu) ve kötümser (yüksek karbonlu) senaryolar.

Analiz kapsamında iklimle ilgili risk ve fırsatlar iki temel senaryo altında değerlendirilmektedir: iyimser (düşük karbonlu) ve kötümser (yüksek karbonlu) senaryolar.

Yüksek Karbon Senaryosu

Bu senaryo, 2100 yılına kadar küresel sıcaklıkların yaklaşık 3-4°C veya daha fazla artmasını öngörmektedir*.

*Senaryo referansları: SSP5-8.5, IEA STEPS, IEA APS

Düşük Karbon Senaryosu

Bu senaryo, 2100 yılına kadar küresel sıcaklık artışının yaklaşık 2°C veya daha düşük seviyelerde (yaklaşık 1,5°C) gerçekleşmesini öngörmektedir**.

**Senaryo referansları: SSP1-2.6, IEA SDS, IEA NZE2050

Senaryolar ve zaman perspektifleri hakkında daha detaylı bilgi için [2024 Sürdürülebilirlik Raporumuzu](#) inceleyebilirsiniz.

2025 yılı sürdürülebilirlik risk değerlendirme çalışmaları kapsamında yıl boyunca gerçekleştirilen periyodik risk gözden geçirmeleri sonucunda, karbon düzenlemelerine ilişkin riskler ile su stresi kaynaklı riskler hem Topluluk genelinde hem de Sanipak özelinde öncelikli riskler olarak belirlenmiştir. Söz konusu riskler, Holding Yönetim Kurulu ESG Komitesi ile Denetim, Risk ve Yönetişim Komitesi’ne sunulmuş; ilgili komitelerde kapsamlı şekilde değerlendirilmesinin ardından kurumsal risk haritasına dahil edilmiştir.

Bu kapsamda aşağıdaki risklerin potansiyel finansal etkilerini değerlendirmek amacıyla analiz çalışmaları yürütülmüştür:

- Karbon Uyumuna İlişkin Rekabet Dezavantajı Riski
- Su Stresi ve Operasyonel Kesinti Riski

Beş faaliyet alanını kapsayan değerlendirme süreci, risk, sürdürülebilirlik ve strateji ekiplerinin katılımıyla gerçekleştirilen düzenli toplantılar ve çalıştaylar aracılığıyla yürütülmüştür.

Türkiye’de Emisyon Ticaret Sistemi (ETS) halen tasarım aşamasındadır. Bunun yanı sıra ücretsiz tahsis mekanizmaları, sektör bazlı kıyaslama değerleri, karbon fiyatlama dinamikleri ve genel piyasa tasarımı gibi temel unsurlar henüz netleşmemiştir. Bu durum analizlerde önemli bir belirsizlik kaynağı olarak değerlendirilmiştir. Ayrıca, Topluluk şirketlerinin hiçbiri mevcut durumda Sınırdaki Karbon Düzenleme Mekanizması’nın (CBAM) kapsamına girmemektedir. Bu doğrultuda karbon maliyeti analizleri; uluslararası karbon fiyatı eğilimleri, referans senaryolar ve çeşitli varsayımlara dayalı teknik modeller çerçevesinde geliştirilmiştir.

Su stresi kaynaklı risklerin finansal etkilerinin değerlendirilmesinde, tesis bazlı su stresi seviyeleri ve iklim senaryoları esas alınmıştır. Bu kapsamda özellikle kuraklık koşullarının şiddeti ve süresine bağlı olarak ortaya çıkabilecek üretim kesintileri ve operasyonel duruşlar, senaryo bazlı varsayımlar kullanılarak modellenmiştir.

Mevcut düzenleyici ve iklim kaynaklı belirsizlikler nedeniyle finansal etki analizlerinin sonuçları bu raporda paylaşılmamaktadır. Bununla birlikte, 2030-2050 dönemine ilişkin düzenleyici çerçevenin netleşmesi ve iklim projeksiyonlarının daha yerel ve ayrıntılı modellemelerle desteklenmesiyle birlikte, söz konusu analizlerin düzenli olarak güncellenmesi planlanmaktadır.

Enerji Yönetimi ve Karbon Emisyonları

Faaliyetlerimizin iklim ve çevre üzerindeki etkilerini olumlu yönde artırmak, enerji tasarrufu sağlamak ve karbon emisyonlarını en aza indirmek için süreçlerimizi düzenli olarak değerlendiriyor ve bu değerlendirmeler sonucunda optimizasyon ve tasarruf projeleri gerçekleştiriyoruz.

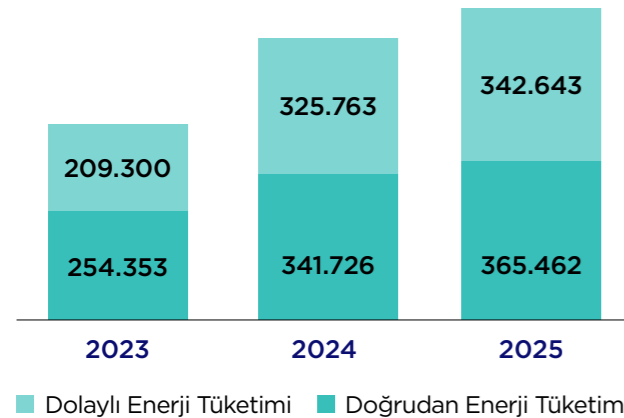
2025 yılında toplam enerji tüketimimiz 708.106 MWh ✓ olarak gerçekleşti.

Yalova tesisimizin buhar kazanı sisteminde gerçekleştirdiğimiz ekonomizer iyileştirmesi sayesinde baca gazı atık ısısını daha etkin biçimde geri kazanarak sıcak su ihtiyacımızı karşılamaya başladık. Bu kapsamda, su ısıtma prosesinde buhar kullanımı yerine atık ısıdan yararlanılan bir sistem devreye alınmış; kış aylarında tesis ısıtma ihtiyacının büyük bölümü bu yöntemle karşılanırken, proses dışı sıcak su ihtiyaçları da yine bu atık ısı geri kazanımı ile sağlandı.

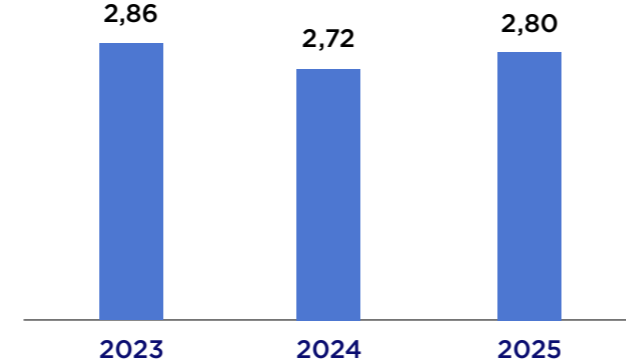
Devreye alınan bu uygulama ile **aylık 205.920 kWh (yıllık yaklaşık 2.471 MWh) doğalgaz** tasarrufu sağladık; böylece enerji verimliliğimizi artırdık ve işletme maliyetlerimizi azalttık.

KM5 Kağıt makinemizde devreye aldığımız **ReDry** ve **ABC Balance Sistemi** ile kurutma prosesini daha stabil ve verimli hale getirdik, ürünler bazında optimizasyon sağladık. Sistem, atık sıcak havayı hamurun ön kurutulmasında değerlendirilerek sonraki proses adımlarının enerji ihtiyacını azaltıyor. Bu uygulama ile **yılda 7.528 MWh doğalgaz** ve **335 MWh elektrik** tasarrufu sağladık.

Toplam Enerji Tüketimi (MWh)



Enerji Yoğunluğu (MWh/ton)*



* Sadece Türkiye'deki Temizlik Kağıt Üretim tesislerini kapsamaktadır.

Yenilenebilir Enerji

Sürdürülebilir bir gelecek hedefiyle, üretim süreçlerimizde yenilenebilir enerji kaynaklarını kullanıyor; üretim tesislerimizin çatılarına kurduğumuz güneş panelleriyle düşük karbonlu üretime geçişimizi destekliyoruz.

Türkiye operasyonlarımızda kullandığımız elektriğin **%100'ünü yenilenebilir enerji kaynaklarından sağlıyoruz.**



1,51 MWp
Yenilenebilir enerji
kurulu gücü



YEK.G
2025 yılı içerisinde
211.680 MWh yeşil
enerji tedarik ettik.



Su Yönetimi

Sanipak olarak, üretim süreçlerimizde suyun temel rolünün farkındayız. Bu doğrultuda, su tüketiminin azaltılmasını, verimliliğin ve atık su geri kazanımının artırılmasını öncelikli hedefimiz olarak belirliyoruz.

Yalova tesisimizde devreye aldığımız Atık Su Geri Kazanım Tesisimizle, arıtılmış endüstriyel atık suyu ileri teknolojilerle yeniden işleyerek üretim proseslerimizde kullanıma sunuyoruz. Bu proje ile Marmara Havzası'ndaki su stresini azaltmayı, çevresel etkimizi düşürmeyi ve döngüsel ekonomi ilkelerini iş süreçlerimize entegre etmeyi hedefliyoruz. **Yalova Atık Su Geri Kazanım Tesisimiz sayesinde 2024'te 33 bin m³ olan yeniden kullanılan su miktarını 2025'te 132 bin m³'e yükselterek yaklaşık 4 katına çıkardık.**

Döngüsel su yönetimi anlayışımızı operasyonlarımızın her aşamasına yaymak amacıyla 2025 yılında birbirini tamamlayan çeşitli projeleri hayata geçirdik.

- Kağıt makinelerindeki redüktör soğutma sularının ısıl potansiyelini değerlendirerek oluşturduğumuz geri kazanım kurgusuyla, daha önce atık olarak uzaklaştırılan soğutma sularını yeniden proseslerimize dahil ediyor ve bu optimizasyonla yıllık 15.000 m³ tasarruf elde ediyoruz.
- Su arıtma Ters Yıkama ünitemizde suyun iletkenlik limitini kalite sınırları içerisinde kalacak biçimde revize ederek sistem verimliliğini artırdık ve atık su miktarını azaltarak yıllık yaklaşık 5.000 m³ su tasarrufu sağladık.
- Verimlilik çalışmalarını sürdürülebilir kılmak adına mevcut su sayaçlarımızı dijitalleştirerek PI sistemine entegre ettik; belirlenen eşik değerlerin aşılması durumunda ilgili birimleri otomatik olarak uyararak bu altyapı sayesinde su tüketimini anlık izleyerek gereksiz kullanımların önüne geçiyoruz.



SCWW (Super Clarified White Water) Projesi

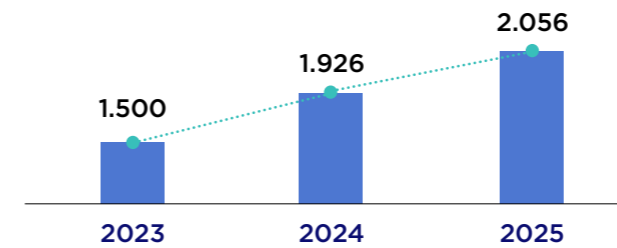
Kağıt makinelerimizdeki su devridaim hatlarını yeniden ele alarak atık suyun daha kontrollü ve verimli biçimde geri kazanılmasını mümkün kılan SCWW uygulaması ile sistemdeki su kayıplarını azaltıyor, taze su tüketimini düşürüyor ve proses suyu kullanımında sağladığımız optimizasyonla hem enerji hem de su verimliliğinde önemli kazanımlar elde ediyoruz.

Su stresinden kaynaklanan riskleri azaltmak ve su kaynaklarının sürdürülebilirliğini sağlamak adına suyun geri kazanımı ve yeniden kullanımı projeleri geliştiriyor, ileri izleme ve yönetim sistemlerinden faydalanıyoruz. Çalışmalarımız ve etkin su yönetim uygulamalarımız sayesinde, operasyonlarımızda ton üretim başına su çekimimiz 8,34 m³/ton olarak gerçekleşti.

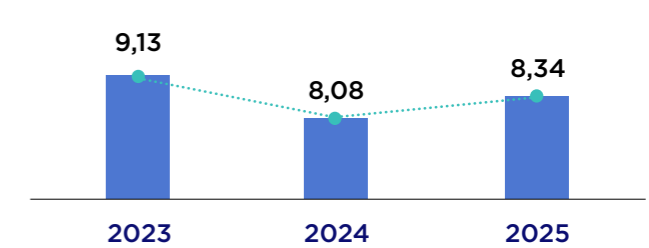
ISO 14046 standardına uygun su ayak izi değerlendirmelerini gerçekleştirdik.

Türkiye'deki üretim tesislerimizden kaynaklanan su ayak izimizi ölçmek amacıyla SimaPro yazılımı üzerinden analizlerimizi gerçekleştiriyoruz.

Toplam Taze Su Çekimi (bin m³)



Su Yoğunluğu (m³/ton ürün)



Döngüsel Ekonomi

Sınırlı kaynakları daha verimli kullanmanın ötesine geçerek, kaynak ve ürünlerin mümkün olduğunca uzun süre kullanımda kalmasını hedefleyen döngüsel ekonomi yaklaşımını iş yapış şeklimizin bir parçası olarak ele alıyoruz.

Ürünlerimizi ve süreçlerimizi; yeniden kullanım, geri kazanıma uygun ve aynı zamanda atık oluşumunu en aza indirecek şekilde tasarlıyoruz. Bu yaklaşım, doğal kaynakların sürdürülebilirliğini desteklerken çevresel etkimizi azaltmaya ve değer zinciri boyunca daha dengeli bir kaynak yönetimi sağlamaya odaklanıyor.

Selpak Professional Geri Dönüştürülmüş Ürün Serisi

%100 geri dönüştürülebilir malzemelerden üretilen Selpak Professional Geri Dönüştürülmüş Ürün Serisi, doğal kaynak tasarrufu sağlayarak çevresel yükün azaltılmasına katkıda bulunuyor. Ürünün içeriğinin %50'si yeniden kullanıma uygun kağıtlardan kazanılmış selülozdan, %20'si geri dönüştürülebilir selülozdan ve %30'u ise tesislerimizdeki üretim fazlasından geri kazanılan selülozdan elde ediliyor. Bu yöntem, doğal kaynakların korunmasına katkı sağlarken atık miktarını da azaltıyor.

Kaynak Kullanımı ve Sorumlu Satın Alma

Sanipak olarak, operasyonlarımızda kaynak verimliliğini artırmaya odaklanıyor; hammadde ve tedarik süreçlerimizi bu doğrultuda yönetiyoruz. Tedarikçilerimizle birlikte daha sorumlu ve izlenebilir bir değer zinciri oluşturmayı hedefliyor, satın alma süreçlerimizde çevresel etkileri gözetken kriterleri sistematik olarak uyguluyoruz.



Kâğıt üretim tesislerimizde, sürdürülebilir kaynak kullanımı konusundaki kararlılığımızı 2010'dan bu yana sahip olduğumuz FSC Zincir Takip Sertifikamız (FSC C128664) ile somutlaştırıyoruz. Ürünlerimizde kullandığımız selülozun sertifikalı ve sürdürülebilir ormanlardan geldiğini tescillerken, üretimden lojistiğe tüm süreçlerimizde FSC'nin CoC kriterlerini uyguluyor ve düzenli olarak denetleniyoruz.

Ürün Sorumluluğu

Sanipak olarak, doğal kaynakların verimli ve sorumlu kullanımını öne çıkaran sürdürülebilir ürünler geliştiriyoruz. Temiz ve sağlıklı bir yaşamı destekleyen ürün yelpazemizle, yüksek kalite ve müşteri taleplerini karşılarken, bugünün ve geleceğin sürdürülebilir yaşam biçimlerine katkıda bulunmayı hedefliyoruz.

Ürünlerimizi, ulusal ve uluslararası standartlar çerçevesinde geliştiriyor ve ilgili ürün sertifikaları alınması için çalışmalarımızı yürütüyoruz.



Ürün Sertifikalarımız

- Orman Yönetim Konseyi
- Türkiye Çevre Etiketleri
- ISO 22716 - İyi Üretim Uygulamaları
- IFS HPC - Kişisel Bakım ve Kozmetik Standardı
- TSE Sertifikası
- Cosmos Sertifikası

Temizlik Kağıtları kategorisinde **Türkiye Çevre Etiketleri Belgesi** almaya hak kazanan ilk firma olmaktan gurur duyuyoruz.

Türkiye Çevre Etiketleri Belgesi

Solo

- Bambu Katkılı Tuvalet Kağıdı 40'lı
- Bambu Katkılı Tuvalet Kağıdı 32'li
- Bambu Katkılı Tuvalet Kağıdı 16'lı
- Bambu Katkılı Tuvalet Kağıdı 12'li
- Bambu Katkılı Tuvalet Kağıdı 4'lü

Selpak Professional

- Extra Z-Katlı Dispenser Havlu Plus
- Extra Tuvalet Kağıdı 24'lü
- Premium Tuvalet Kağıdı 24'lü



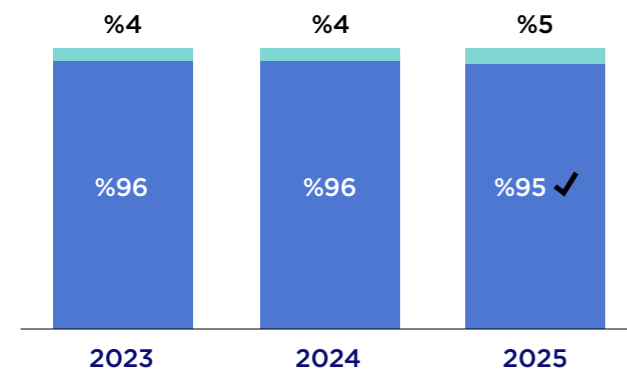
Atık Yönetimi

Sanipak olarak, sürdürülebilirlik yolculuğumuzda atık yönetimini ve azaltılmasını önceliklendiriyoruz. Atık oluşumunu minimize ediyor, yeniden kullanım ve geri dönüşümü artırıyor, sıfır atık yaklaşımımızla tüm malzemeleri değerli bir kaynak olarak görüyoruz. Bu doğrultuda, üretim ve kullanım alışkanlıklarımızı sürekli gözden geçirerek çevresel etkimizi minimize etme kararlılığımızı sürdürüyoruz.

2025 yılı toplamda **11.029 ton** atığı lisanslı tesislere geri kazanıma göndererek, **%95'ini** başarıyla geri kazanıp dönüştürdük.



Atık Dağılımı (%)



■ Geri kazanılan atık oranı
■ Bertaraf edilen atıkların oranı



İnsana Yatırım

Fırsat Eşitliği

İşgücümüzdeki çeşitliliği, eşitliği ve kapsayıcılığı teşvik ederek, her bireyin potansiyelini en iyi şekilde kullanabildiği ve eşit fırsatlara sahip olduğu bir çalışma ortamı oluşturuyoruz. **Toplumsal Cinsiyet Eşitliği ve Fırsat Eşitliği Politikamız** ile eşit fırsatlara dayalı iş ortamı oluşturma taahhüdümüzü pekiştiriyoruz.

Eşit, Çeşitli ve Kapsayıcı İş Yeri

Sanipak olarak, cinsiyet eşitliğini teşvik etmek ve kadınları güçlendirerek çeşitlilik ve kapsayıcılığı temel alan bir çalışma kültürü oluşturmak adına kararlılıkla adımlar atıyoruz. Kadınların tüm kademelerde ve özellikle geleneksel olarak erkeklerin ağırlıkta olduğu sektörlerde temsilinin artırılması amacıyla **birlikteBİZ** platformunda girişim ve projelerimizi yürütüyoruz.

Mavi yaka kadın çalışma arkadaşlarımıza yönelik **Her Adımda Birlikte** mentörlük programı ile iş hayatına uyum süreçlerini kolaylaştırıyor, kariyer gelişimlerini destekliyor ve bilgi paylaşımıyla dayanışma kültürünü pekiştiriyoruz.

Kadın çalışma arkadaşlarımızın yaşamlarındaki özel dönemleri de göz önünde bulundurarak, **İşte Bizim Annemiz** projemiz, annelikle birlikte değişen yaşam koşullarına uyum sağlamalarına destek oluyor ve hem profesyonel hem de kişisel gelişimlerini destekleyerek daha mutlu ve başarılı bireyler olmalarını hedefliyoruz.

%42 Profesyonel kadrolardaki kadın çalışan oranı* ✓

%36 Yönetim kademelerinde kadın çalışan oranı* ✓

%57 Yeni işe alımlardaki kadın çalışan oranı* ✓

%19 Mavi yakalı kadın çalışan oranı*

%62 STEM** pozisyonlarındaki kadın çalışan oranı

%61 Gelir getiren pozisyonlardaki kadın çalışan oranı

* Sadece Türkiye'deki beyaz yaka çalışanları kapsamaktadır.

** STEM: Science (Fen), Technology (Teknoloji), Engineering (Mühendislik), Mathematics (Matematik).

#UNSTEREOTYPE
ALLIANCE

Sanipak olarak, reklamda cinsiyet temelli kalıp yargılarla mücadele etmek için kurulan Unstereotype Alliance küresel oluşumunun kurucu üyeleri arasında yer alıyoruz. Tüm iletişimlerimizde Birleşmiş Milletler ilkelerini uygulamayı hedefliyoruz.

Yeteneği Çekme, Geliştirme ve Elde Tutma

Sanipak olarak, sürekli gelişim ve büyümeyi teşvik eden bir kurum kültürü oluşturmak için tüm gücümüzle çalışıyoruz. Çalışma arkadaşlarımıza mesleki ve teknik bilgilerini, liderlik becerilerini ve yönetim yeteneklerini geliştirmeleri için kapsamlı eğitim programları sunuyoruz. Bu kapsamda, 2025'te çalışan başına **42 saat eğitim** ✓ sağladık.

Leadership Development programımızla, yöneticilerimizin liderlik potansiyelini en üst düzeye çıkarıyoruz. Liderlik yaklaşımlarını 360° değerlendirmek üzere titizlikle veri topluyor, ardından her yöneticimiz için kişiye özel değerlendirme raporları hazırlıyoruz. Bu raporlar ışığında düzenlediğimiz interaktif atölye çalışmalarısıyla, liderlerimizin tutum ve davranışlarını, iş güvenliği odaklı, güçlü bir liderlik anlayışıyla geliştirmelerine rehberlik ediyoruz. Bu sayede, liderlik vizyonumuzu ve yetkinliklerimizi her geçen gün daha ileriye taşıyoruz.

554 çalışma arkadaşımızı kapsayan titiz performans ve kariyer gelişim değerlendirmeleriyle, onların kişisel ve mesleki gelişimlerine odaklanıyor; etkin yetenek yönetimimizle motivasyonlarını ve potansiyellerini en üst düzeye çıkarıyoruz.

Geçtiğimiz yıldan bu yana, yetenek yönetimi ve sürekli gelişim stratejilerimizin merkezine koyduğumuz programlarımızı başarıyla sürdürüyoruz. **Markatlon, Idea To Real ve Yetenek Atölyesi** gibi projelerimizle, potansiyel vadeden genç yetenekleri bünyemize çekiyor, onlara sektörel deneyim ve yenilikçi projelerde yer alma imkânı sunarak gelişimlerine katkıda bulunuyoruz. Bu sayede, geleceğin uzman ve liderlerini yetiştiren güçlü bir yetenek havuzu oluşturuyoruz.

2025 yılında kendi isteğiyle işten ayrılan çalışanlarımızın oranı **%9** olarak kaydedildi.



Sağlık ve Esenlik

Sanipak olarak, güvenli ve sağlıklı bir çalışma ortamı sağlamayı ve İş Sağlığı ve Güvenliği (İSG) performansımızı sürekli iyileştirmeyi taahhüt ediyoruz. Bu doğrultuda, tüm iş yeri tehlikelerini ortadan kaldırmayı hedefleyen önleyici bir yaklaşım benimsiyoruz.

Etkili risk yönetimi ve kaza önleme çalışmalarımızın bir göstergesi olarak, üretim tesislerimizin¹ %100'ünde ISO 45001 Sağlık ve Güvenlik Yönetim Sistemini başarıyla uyguluyoruz.



Çalışma arkadaşlarımızın özverileri sayesinde, raporlama döneminde toplam kaydedilebilir olay oranımız (TRIR) 1,52 ve kayıp zamanlı olay oranımız (LTIR) ise 1,48 olarak gerçekleşti. Ayrıca 2025 yılında çalışan başına ortalama eğitimimiz 42 saat olarak gerçekleşti.

İş sağlığı ve güvenliği kültürümüzü güçlendirmek amacıyla yürüttüğümüz OCDI (Organizational Culture Diagnostic Instrument) çalışması kapsamında, güvenli çalışma ortamımıza ilişkin mevcut durumu analiz ediyor, gelişim alanlarımızı belirliyoruz. Elde ettiğimiz bulgular doğrultusunda iyileştirme aksiyonları planlıyor ve hayata geçiriyoruz.

Bu yaklaşımı desteklemek amacıyla uyguladığımız 360° geri bildirim süreciyle yöneticilerimize ilişkin çok yönlü değerlendirmeler topluyor, elde edilen veriler doğrultusunda kişiye özel gelişim raporları hazırlıyoruz. LD (Leadership Development) programımız kapsamında ise liderlik yetkinliklerini geliştirmeye yönelik programları yürütüyoruz. Bu uygulamalar sayesinde organizasyonumuz genelinde daha güçlü, bilinçli ve sürdürülebilir bir liderlik kültürünü destekliyoruz.



Toplumsal ve Sosyal Canlılık

Sanipak olarak, faaliyet gösterdiğimiz topluluklara değer katmayı öncelikli hedeflerimizden biri olarak benimsiyor, uzun vadeli ve kalıcı etkilere sahip sürdürülebilir çözümler geliştirmeye büyük önem veriyoruz. Çalışma arkadaşlarımızla iş birliği içinde, sosyal konuları ele alarak ve sosyal girişimlerle sürdürülebilir kalkınmayı teşvik ederek, hizmet sunduğumuz toplulukların yaşam kalitesini artırmak ve hayatlarında anlamlı bir iz bırakmak için proaktif adımlar atıyoruz.

Mesleğim Benim Geleceğim projemizle, "Yarınlara Sözümüz" sürdürülebilirlik vizyonumuz kapsamında, toplumsal etki odağı güçlü ve yapılandırılmış bir program hayata geçiriyoruz. Projemizin temel çıkış noktasını, üretimde kadın istihdamını artırmak ve kadınların hem ekonomik hem de toplumsal hayattaki rollerini güçlendirmek oluşturuyor. Bu önemli projemizde, Anne Çocuk Eğitim Vakfı (AÇEV) ile iş birliği yaparak katılımcılarımıza kapsamlı destek ve eğitimler sunuyor, böylece kadınların yetkinliklerini geliştirerek sürdürülebilir bir geleceğe adım atmalarını sağlıyoruz.



¹Türkiye'deki tesisleri kapsamaktadır.

Geleceğe Yatırım

İnovasyon

Sanipak olarak, çevresel duyarlılık, sürdürülebilirlik ve insanı merkeze alan bir inovasyon stratejisi izliyoruz. Bu yenilikçi yaklaşımımızı tüm süreçlerimize ve ekosistemimize entegre ederek, kaynak verimliliğini artırıyor, ekolojik ayak izimizi küçülterek sürdürülebilir bir geleceğe öncülük ediyoruz.

Tüketici içgörüsünden beslenen inovasyon yaklaşımımız doğrultusunda geliştirdiğimiz Selpak El ve Yüz Havlu'sunu pazara sunduk. Tek elle her seferinde bir yaprak çekebilme imkanı sağlayan tasarımı ile hijyen beklentilerine yenilikçi bir çözüm sunan ürünümüz, tekstil havlusunun yumuşaklığını ve kağıt havlunun dayanıklılık ve emicilik özellikleriyle birleştirerek kullanıcı deneyimini geliştirdi.



Araştırma ve Geliştirme

Sanipak AR-GE Merkezi

Sanipak AR-GE Merkezi, 2019'dan bu yana temiz ve sağlıklı bir yaşam için yenilikçi ürünler geliştiriyor. T.C. Sanayi ve Teknoloji Bakanlığı tescilli merkezimiz, tüm ürün kategorilerindeki AR-GE çalışmalarını tek çatı altında yürütüyor.

AR-GE süreçlerimizde yüksek kalite standartlarının yanı sıra, çevresel sorumluluklara uygun ve teknoloji odaklı çözümler geliştiriyoruz. Bilimsel bilgi birikimimiz, ileri teknoloji ve sürdürülebilirlik yaklaşımımızla hem sektörümüze hem de ekosistemimize olumlu katkılar sağlamayı hedefliyoruz. Bu doğrultuda, merkezimiz kullanıcı ihtiyaçlarını öngörerek, çevresel duyarlılıkla inovatif çözümler geliştirip sürdürülebilir bir geleceğe katkıda bulunuyor.



2,6 milyon €

Toplam AR-GE Merkezi harcamaları

24

AR-GE çalışanı

19

Toplam AR-GE projesi

Teknolojiyle Dönüşüm

Sanipak olarak, rekabet avantajı ve operasyonel etkinliğin temelini oluşturan dijital dönüşümü iş yapış şeklimizin ayrılmaz bir parçası haline getirdik. En yeni teknolojileri, veri analitiğini ve yapay zekayı süreçlerimize entegre ediyoruz.

Çalışanlarımıza **dijital dönüşüm** ile ilgili toplam **1.324 saat, veri güvenliği** ve gizliliği ile ilgili toplam **966 saat eğitim** verdik.

In-n Out Projesi

Sanipak olarak, yükleme rampalarımızdaki araç çağırma ve yönlendirme süreçlerini, ERP altyapımızla entegre, dijital bir platforma taşıdık. Bu sayede araç giriş-çıkış takibinden operasyonel iletişime kadar her şeyi tek bir merkezden yönetiyoruz.

Mobil uyumlu çözümümüzle saha ekiplerimizin anlık karar alma hızı önemli ölçüde artarken, gerçek zamanlı gösterge panellerimizle rampa verimliliği, bekleme süreleri ve operasyonel performans göstergelerini şeffafça takip ediyoruz.

Bu kapsamlı dijital dönüşümle lojistik süreçlerimizi uçtan uca optimize ederek operasyonel verimliliğimizi arttırdık. Projemiz sonucunda yıllık **216 kişi/gün operasyonel kazanım** elde ettik ve ek olarak **17.280 adet kağıt tasarrufu** sağladık.

Invox Fatura Otomasyon

Sanipak olarak, manuel iş yükü yüksek olan fatura süreçlerimizi ortadan kaldırmak ve uçtan uca dijitalleşme hedefimize ulaşmak amacıyla Invox Fatura Otomasyon Projesini hayata geçirdik. Bu projemizle; tedarikçi ve müşteri faturalarımızı tamamen dijital ortama taşıdık.

Onay ve kontrol adımlarımızı SAP üzerinden uçtan uca yönetirken, raporlama süreçlerimizi de daha hızlı, doğru ve izlenebilir bir yapıya kavuşturduk. Gerçekleştirdiğimiz bu otomasyon sayesinde insan kaynaklı hataları minimuma indirerek, süreci kısalttık ve operasyonel iş yükümüzü önemli ölçüde düşürdük. Böylece kaynak kullanımımızı optimize ettik, süreç verimliliğimizi artırdık ve büyük bir maliyet tasarrufu sağladık.

Dijital dönüşüm yolculuğumuza sürdürülebilir ve ölçülebilir değer katan Invox Fatura Otomasyonu ile yıllık **700 kişi/gün operasyonel kazanım** elde ettik.

Kağıt Kopuk & Patlak Tespit Sistemi ve Kağıt Anomali Tespit Sistemi

Sanipak olarak KM4 hattımızda, kağıt bobinlerindeki yırtık, patlak ve kopuk anomalilerini **gerçek zamanlı görüntü işleme teknolojileriyle** tespit eden yenilikçi bir proje başlattık. Bu sayede, üretim sürecindeki anomalileri anında dijital olarak işaretleyerek, konverting hattındaki **plansız duruşları minimize etmeyi ve planlı üretimi optimize etmeyi başardık.**

Kağıt makinesinden nihai ürüne kadar **uçtan uca dijitalleşen bu sistem**, üretim verimliliğimizi **önemli ölçüde artırdık.** Yıllık yaklaşık **605 bin Euro'luk net bir kazanç** öngörüyoruz.

Bu dönüştürücü projemizin bize sağladığı başlıca kazanımlar:

- Hatalı üretim kaynaklı kağıt firesini **radikal bir şekilde azaltarak**, hammadde (selüloz, su, enerji) tüketimimizde **büyük tasarruflar sağladık.**
- Anomaliye **anında müdahale** ile hatalı ürün üretimini engelledik ve atık oranlarımızı **minimuma indirdik.**
- Üretim duruşlarını azaltarak operasyonel verimliliğimizi yükselttik ve **birim ürün başına enerji maliyetlerimizi düşürdük.**
- Plansız duruşları önleyerek, süreçlerimizdeki kaynak ve zaman kayıplarını **etkin bir biçimde ortadan kaldırdık.**



Bağımsız Güvence Raporu



RSM Turkey Uluslararası Bağımsız Denetim A.Ş.

Maslak Office Building
Sümer Sokak, No 4, Kat 2
34485, Maslak
İstanbul, Turkey
T +90 212 370 0700
F +90 212 370 0849
www.rsmtr.com

SANIPAK SAĞLIKLI YAŞAM ÜRÜNLERİ SANAYİ VE TİCARET A.Ş. SINIRLI GÜVENCE RAPORU

Sanipak Sağlıklı Yaşam Ürünleri Sanayi ve Ticaret A.Ş. Yönetim Kurulu'na Sunulan Sınırlı Güvence Raporu

Sanipak Sağlıklı Yaşam Ürünleri Sanayi ve Ticaret A.Ş. ("Şirket") tarafından, Sanipak Sağlıklı Yaşam Ürünleri Sanayi ve Ticaret A.Ş. Entegre Sürdürülebilirlik Özet Raporu 2025'te ("2025 yılı Entegre Sürdürülebilirlik Özet Raporu") belirtilen Seçilmiş Sürdürülebilirlik Bilgileri (Seçilmiş Bilgiler) ile ilgili sınırlı güvence hizmeti vermek üzere görevlendirilmiş bulunmaktayız.

Sınırlı Güvence Sonucu

Uyguladığımız prosedürler ve elde ettiğimiz kanıtlara dayanarak, Şirketin 31 Aralık 2025 tarihinde sona eren yıla ait Seçilmiş Bilgilerinin, tüm önemli yönleriyle Raporlama İlkelerine uygun olarak ve doğru bir şekilde hazırlanmadığı kanaatine varmamıza sebep olacak herhangi bir husus dikkatimizi çekmemiştir.

Güvence Denetiminin Kapsamı ve Kısıtı

Uluslararası Güvence Denetimleri Standardı (ISAE) 3000 (Gözden Geçirilmiş) uyarınca Şirketin 31 Aralık 2025 tarihinde sona eren yıla ait Entegre Sürdürülebilirlik Özet Raporu'nda ("2025 yılı Entegre Sürdürülebilirlik Özet Raporu") yer alan aşağıdaki Seçilmiş Sürdürülebilirlik Bilgilerinin ("Seçilmiş Bilgiler"), Entegre Sürdürülebilirlik Özet Raporu'nun Raporlama Rehberi bölümünde belirtilen ilkelere uygun olarak hazırlanıp hazırlanmadığına ilişkin sınırlı güvence denetimi yapmak üzere görevlendirilmiş bulunmaktayız.

Seçilmiş Bilgiler

Şirket tarafından, 31 Aralık 2025 tarihinde sona eren yıla ait 2025 Entegre Sürdürülebilirlik Özet Raporunda yer alan aşağıdaki temel performans göstergelerinin doğruluğu konusunda sınırlı güvence prosedürleri uygulamak üzere görevlendirilmiş bulunuyoruz. 31 Aralık 2025 tarihinde sona eren yıla ait 2025 Entegre Sürdürülebilirlik Özet Raporunda sınırlı güvence prosedürlerine tabi olan ve ✓ ile işaretlenmiş göstergelerin kapsamı aşağıdaki gibidir:



Seçilmiş Temel Performans Göstergeleri

- Toplam Enerji Tüketimi (MWh)
- Türkiye'de Kâğıt Üretimi Gerçekleştiren Fabrikaların Enerji Tüketimi (MWh)
- Enerji yoğunluğu (MWh/ton)
- Türkiye'de Kâğıt Üretimi Gerçekleştiren Fabrikaların Enerji Yoğunluğu (MWh/ton)
- Kendi Yenilenebilir Enerji Santrallerimizde Üretilen Elektrik'in Toplam Elektrik Tüketimindeki Oranı (%)
- Türkiye'deki Kendi Yenilenebilir Enerji Santrallerimizde Üretilen Elektrik'in Toplam Elektrik Tüketimindeki Oranı (%)
- Yenilenebilir Kaynaklardan Elektrik Tüketim Oranı (%)
- Türkiye'de Tüketilen Yenilenebilir Elektrik'in Oranı (%)
- Toplam Su Çekimi (bin m3)
- Türkiye'de Kâğıt Üretimi Gerçekleştiren Fabrikaların Toplam Su Çekimi (bin m3)
- Su yoğunluğu (m3/ton)
- Türkiye'de Kâğıt Üretimi Gerçekleştiren Fabrikaların Su Yoğunluğu (m3/ton)
- Geri Kazanılan Atık Oranı (%)
- Bertaraf Edilen Atık Miktarı (ton)
- Toplam Geri Kazanılan Atık Miktarı (ton)
- Toplam Atık Miktarı (ton)
- Üretim Miktarı (ton)
- Türkiye'de Kâğıt Üretimi Gerçekleştiren Fabrikaların Üretim Miktarı (ton)
- İşe Alımda Kadın Çalışan Oranı (%)
- Profesyonel Kadrolardaki Kadın Çalışan Oranı (%)
- Yönetim Kademelerinde Kadın Çalışan Oranı (%)
- Çalışan Başına Eğitim Saati
- Kayıp Zamanlı Olay Oranı
- Toplam Kaydedilebilir Olay Oranı

Güvence denetimimiz yalnızca 31 Aralık 2025 tarihinde sona eren yıla ait bilgilere ilişkindir ve önceki dönemlere veya 2025 Entegre Sürdürülebilirlik Özet Raporunda "✓" ile işaretlenmiş Seçilmiş Bilgiler dışındaki bilgilere ve 2025 Entegre Sürdürülebilirlik Özet Raporunda yer alan diğer hususlara ilişkin herhangi bir prosedür uygulamamış bulunmaktayız ve bu nedenle bu hususlara ilişkin herhangi bir sonuç beyanında bulunmamaktayız.

Yönetimin Sorumlulukları

Raporda yer alan sürdürülebilirlik bilgi ve beyanlarının hazırlanmasından, doğruluğundan ve eksiksiz olmasından Şirket Yöneticileri sorumludur. Şirket Yöneticileri, Şirket'in sürdürülebilirlik hedeflerinin belirlenmesinden, raporlanan bilgilerin elde edildiği uygun performans yönetimi ve iç kontrol sistemlerinin kurulmasından ve sürdürülmesinden sorumludur.

Denetçinin Sorumlulukları

Sorumluluğumuz, uyguladığımız prosedürlere dayanarak Seçilmiş Bilgiler hakkında bir sonuca ulaşmaktır. Sınırlı güvence denetimimizi, "Tarihî Finansal Bilgilerin Bağımsız Denetimi veya Sınırlı Bağımsız Denetimi Dışındaki Güvence Denetimleri"ne ilişkin Uluslararası Güvence Denetimi Standardı (ISAE) 3000 (Revize) uyarınca yürüttük. Sınırlı güvence denetiminde uygulanan prosedürlerin niteliği, zamanlaması ve kapsamı, makul güvence denetiminde gerekli olanlara kıyasla daha sınırlıdır. Bu nedenle, sınırlı güvence denetiminde elde edilen güvence seviyesi daha düşüktür.



Bağımsız Güvence Raporu



Bağımsızlık ve Yetkinliğimiz

Dürüstlük, tarafsızlık, mesleki yeterlilik ve gereken özen, gizlilik ve profesyonel davranış temel ilkelerini belirleyen Muhasebe Meslek Mensupları için Uluslararası Etik Standartları Kurulu'nun yayımladığı Muhasebe Meslek Mensupları için Etik Kurallar'daki bağımsızlık ve diğer etik hükümlerine uyum göstermekteyiz. Uluslararası Kalite Yönetim Standardı 1'i (ISQM 1) uygulamakta ve bu doğrultuda, kanun veya yönetmeliklerdeki ilgili etik ve profesyonel standartlar ve gerekliliklere uygunluğu belgeleyen politikalar ve prosedürler dahil olmak üzere sağlam bir kalite kontrol sistemini devam ettirmekteyiz.

Yapısal Kısıtlamalar

İncelenmekte olan bilgilerin seçici olarak test edilmesi nedeniyle tüm güvence sözleşmelerinde yapısal sınırlamalar mevcuttur. Bu nedenle hile, hata veya uyumsuzluk meydana gelebilir ve tespit edilemeyebilir. Ek olarak, raporlama belgelerinde yer alan finansal olmayan bilgiler gibi, bu tür bilgilerin belirlenmesi, hesaplanması ve örneklenmesi veya tahmin edilmesi için kullanılan nitelik ve yöntemler dikkate alındığında, finansal bilgilere göre daha yapısal sınırlamalara tabidir.

Denetimimiz, ISAE 3000'de (Revize) tanımlandığı şekilde sınırlı güvence sağlamaktadır. Sınırlı güvence çalışması kapsamında yapılan işlemler, doğası ve zamanlaması gereği – ve daha az kapsamlı olarak – makul bir güvence çalışmasından farklılık göstermektedir. Dolayısıyla sınırlı bir güvence çalışmasında elde edilen güvence düzeyi, makul bir güvence çalışması kapsamına kıyasla önemli ölçüde dardır.

Temel Güvence Prosedürlerimiz

Yukarıda 2025 yılı ile ilgili "Seçilmiş Bilgiler" bölümünde belirtilen ve rapora dahil edilen seçilmiş temel performans göstergelerinin doğruluğuna ilişkin sınırlı güvence gerçekleştirmiş bulunuyoruz.

Sınırlı güvence elde etmek, ISAE 3000 (Revize) uyarınca, güvence sağladığımız alanları derlemek için kullanılan süreçleri, sistemleri ve yeterlilikleri gözden geçirmeyi gerektirmektedir. Önemli hata riskini göz önünde bulundurarak, güvence sonucumuzu destekleyecek yeterli kanıtı sağlamak için gerekli olduğunu düşündüğümüz tüm bilgi ve açıklamaları elde etmek için çalışmalarımızı planlamış ve gerçekleştirmiş bulunmaktayız.

Sonucumuza ulaşmak için aşağıdaki prosedürleri uyguladık:

- Seçilen temel performans göstergelerinin derlenmesi, toplanması, doğrulanması ve raporlanması süreçleriyle ilgili temel sistemleri, süreçleri, politikaları ve kontrolleri örneklem bazında analiz edilmiştir.
- Şirketin veri toplama yöntemlerini, kaynak verilerini ve operasyonel süreçlerini değerlendirmek için saha denetimlerinin yapılmıştır (Seçilen saha, Şirketin operasyonları içindeki büyüklüğü ve önemi temel alınarak belirlenmiştir. Prosedürlerimiz, tesis verilerinin toplanması ve birleştirilmesi için kullanılan bilgi sistemlerinin veya bu tesislerdeki kontrollerin test edilmesini içermemektedir.);
- Sürdürülebilirlik performansı, politikaları ve ilgili raporlamadan sorumlu Şirket çalışanlarıyla görüşmeler yapılmıştır;
- Seçilen temel performans göstergelerine ilişkin alınan verilerin doğruluğunu teyit etmek için seçici temel testler yapılmıştır;



- Yönetim ve üst düzey yöneticilere, sürdürülebilirlik konularının belirlenmesi, yönetimi ve raporlanmasıyla ilgili genel yönetim ve iç kontrol ortamı, risk yönetimi hakkında bilgi almak için sorgulamalar yapılmıştır;
- Seçilmiş Bilgilerin hazırlanmasında kullanılan kaynak verileri değerlendirilmesi ve yeniden hesaplama prosedürlerinin uygulanması;
- Raporlanan verilere ilişkin analitik prosedürler uygulanmıştır; ve

Elde ettiğimiz kanıtların, sınırlı güvence sonucumuzun temelini sağlamak için yeterli ve uygun olduğuna inanıyoruz.

Kullanım Kısıtlaması

Bu rapor, sonuç bölümü de dahil olmak üzere, Şirketin Yönetim Kurulu'na, Şirketin Seçilmiş Bilgilerle ilgili performansını ve faaliyetlerini raporlamasına yardımcı olmak amacıyla hazırlanmıştır. Bu raporun, 31 Aralık 2025 tarihinde sona eren yıla ait 2025 Entegre Sürdürülebilirlik Özet Raporu içinde açıklanmasına izin vermekteyiz; ki böylece Yönetim Kurulu, Seçilmiş Bilgilerle ilgili sınırlı güvence raporu hazırlatarak yönetim sorumluluklarını yerine getirdiğini gösterebilecektir. Yasaların izin verdiği en geniş ölçüde, Şirket Yönetim Kurulu ve Şirket dışında hiç kimseye, çalışmalarımız veya bu raporla ilgili olarak, şartların açıkça kararlaştırıldığı ve önceden yazılı onayımız alındığı durumlar hariç, sorumluluk kabul etmemekteyiz veya üstlenmemekteyiz.

RSM Turkey Uluslararası Bağımsız Denetim Anonim Şirketi
Member of RSM International



Özgür ÇEKİL
Partner
İstanbul, 05/05/2026



Göstergeler

2025 yılında sona eren raporlama dönemine ilişkin göstergeler ve ilgili veriler aşağıda sunulmaktadır.

Kategori	Gösterge	Veri ¹
Enerji	Toplam Enerji Tüketimi (MWh)	708.106
Enerji	Türkiye'de Kâğıt Üretimi Gerçekleştiren Fabrikaların Enerji Tüketimi (MWh)	621.415
Enerji	Enerji yoğunluğu (MWh/ton)	2,41
Enerji	Türkiye'de Kâğıt Üretimi Gerçekleştiren Fabrikaların Enerji Yoğunluğu (MWh/ton)	2,80
Enerji	Kendi Yenilenebilir Enerji Santrallerimizde Üretilen Elektrik Toplam Elektrik Tüketimindeki Oranı (%)	%0,69
Enerji	Türkiye'deki Kendi Yenilenebilir Enerji Santrallerimizde Üretilen Elektrik Toplam Elektrik Tüketimindeki Oranı (%)	%0,79
Enerji	Yenilenebilir Kaynaklardan Elektrik Tüketim Oranı (%)	%88
Enerji	Türkiye'de Tüketilen Yenilenebilir Elektrik Oranı (%)	%100
Su	Toplam Su Çekimi (bin m ³)	2.056
Su	Türkiye'de Kâğıt Üretimi Gerçekleştiren Fabrikaların Toplam Su Çekimi (bin m ³)	1.854
Su	Su yoğunluğu (m ³ /ton)	6,99
Su	Türkiye'de Kâğıt Üretimi Gerçekleştiren Fabrikaların Su Yoğunluğu (m ³ /ton)	8,34
Atık Yönetimi	Geri Kazanılan Atık Oranı (%)	%95
Atık Yönetimi	Bertaraf Edilen Atık Miktarı (ton)	526
Atık Yönetimi	Toplam Geri Kazanılan Atık Miktarı (ton)	10.503
Atık Yönetimi	Toplam Atık Miktarı (ton)	11.029
Üretim	Üretim Miktarı (ton)	293.589
Üretim	Türkiye'de Kâğıt Üretimi Gerçekleştiren Fabrikaların Üretim Miktarı (ton)	222.227
Fırsat Eşitliği	İşe Alımda Kadın Çalışan Oranı (%)	%57
Fırsat Eşitliği	Profesyonel Kadrolardaki Kadın Çalışan Oranı (%)	%42
Fırsat Eşitliği	Yönetim Kademelerinde Kadın Çalışan Oranı (%)	%36
Eğitim	Çalışan Başına Eğitim Saati	42
İş Sağlığı ve Güvenliği	Kayıp Zamanlı Olay Oranı	1,48
İş Sağlığı ve Güvenliği	Toplam Kaydedilebilir Olay Oranı	



¹ Yüzdelerin son basamakları yuvarlanmıştır.

Raporlama İlkeleri

Sanipak Sağlıklı Yaşam Ürünleri Sanayi ve Ticaret A.Ş. Raporlama İlkeleri

Bu raporlama ilkeleri ("Raporlama İlkeleri") Sanipak Sağlıklı Yaşam Ürünleri Sanayi ve Ticaret A.Ş. 'nin ("Şirket") 2025 Entegre Sürdürülebilirlik Özet Raporu'nda ("2025 Entegre Sürdürülebilirlik Özet Raporu") yer alan sınırlı güvence kapsamındaki göstergelerin veri hazırlama ve raporlama metodolojileri hakkında bilgi vermektedir.

Göstergeler sosyal göstergeleri (Eğitimler, Fırsat Eşitliği ve İş Sağlığı ve Güvenliği) ve çevresel göstergeleri (Üretim, Su, Atık Yönetimi, Enerji) içermektedir. Aşağıda belirtilen göstergelerin tüm önemli yönleriyle ilkelere uygun olarak hazırlanması için uygun prosedürlerin yürürlükte olmasını sağlamak, Şirket yönetiminin sorumluluğundadır. Bu ilkelere yer alan bilgiler, 31 Aralık 2025 tarihinde sona eren mali yılı ve "Temel Tanımlar, Raporlamanın Kapsamı ve Verilerin Hazırlanması" bölümünde ayrıntılı olarak açıklandığı üzere Şirket'in sorumlu olduğu Türkiye'deki ilgili faaliyetleri kapsamaktadır.

Raporlama İlkeleri, 2025 yılı döneminde Sanipak Sağlıklı Yaşam Ürünleri Sanayi ve Ticaret A.Ş. şirketini ve bu şirketin tesislerini kapsamaktadır.

"Profesyonel Kadrolardaki Kadın Çalışan Oranı", "İşe Alımda Kadın Çalışan Oranı" ve "Yönetim Kademelerinde Kadın Çalışan Oranı" sadece Şirket'in Türkiye lokasyonlarındaki beyaz yakalı çalışanları kapsamaktadır.

"Çalışan Başına Eğitim Saati" verisi, Şirketin Türkiye'deki tesislerinde görev yapan beyaz yakalı çalışanları kapsamaktadır.

Temel Tanımlar, Raporlama Kapsamı ve Verilerin Hazırlanması

Bu rapor için Şirket aşağıdaki tanımlamaları yapmaktadır:

KPI	Göstergeler	Tanımı	Formülü
Atık Yönetimi	Geri Kazanılan Atık Oranı (%)	Raporlama döneminde şirket tarafından geri kazanılan ve geri dönüştürülen, atık bildirimleriyle takip edilen ve devlete beyan edilen atıkların, toplam atık miktarına oranını ifade eder.	$\frac{\text{Geri kazanılan atık miktarı}}{\text{Toplam atık miktarı}}$
Atık Yönetimi	Bertaraf Edilen Atık Miktarı (ton)	Raporlama döneminde şirket tarafından bertaraf edilen, atık beyanıyla takip edilen ve resmi makamlara beyan edilen atık miktarını ifade eder.	Bertaraf edilen atıkların toplam miktarı
Atık Yönetimi	Toplam Geri Kazanılan Atık Miktarı (ton)	Raporlama döneminde şirket tarafından geri kazanılan/dönüştürülen, atık beyannameleriyle takip edilen ve resmi makamlara bildirilen atık miktarını ifade eder.	Geri kazanılan atıkların toplam miktarı
Atık yönetimi	Toplam Atık Miktarı (ton)	Raporlama döneminde şirket tarafından bertaraf edilen ve geri kazanılan toplam atık miktarını ifade eder.	Toplam atık miktarı
Eğitim	Çalışan Başına Eğitim Saati	Raporlama döneminde, şirket çalışanlarının katıldığı toplam eğitim saatinin, Eczacıbaşı Holding A.Ş.'ye ait İnsan Kaynakları'nın eğitim takip platformu üzerinden takip edilen yıllık ortalama çalışan sayısına oranını ifade eder. Türkiye'de çalışan beyaz yaka çalışan verisini kapsar.	$\frac{\text{Toplam eğitim saati}}{\text{Yıllık ortalama çalışan sayısı}}$

KPI	Göstergeler	Tanımı	Formülü
Enerji	Toplam Enerji Tüketimi (MWh)	Raporlama döneminde, şirket tarafından aylık olarak izlenen ve hizmet sağlayıcı kuruluşlar tarafından faturalandırılan toplam enerji tüketim miktarını ifade eder. Enerji tüketim verileri elektrik, doğal gaz, dizel, fuel oil, LPG, buhar ve yenilenebilir enerji tüketimini içerir.	Toplam Enerji Tüketimi (MWh) = Toplam Yenilenemez Enerji Tüketimi + Toplam Yenilenebilir Enerji Tüketimi
			Toplam Yenilenemez Enerji Tüketimi = Satın Alınan Elektrik (Şebekeden) + Doğal Gaz + Buhar + Fuel Oil + Dizel (Forkliftler, Traktörler, Jeneratörler, Isıtma)
			Toplam Yenilenebilir Enerji Tüketimi = Yenilenebilir Elektrik Tüketimi - Kendi Üretimi + Yenilenebilir Elektrik Tüketimi - Satın Alınan + Yenilenebilir Isı Tüketimi - Kendi Üretimi
Enerji	Türkiye'de Kâğıt Üretimi Gerçekleştiren Fabrikaların Toplam Enerji Tüketimi (MWh)	Raporlama döneminde, şirketin kâğıt üretimi gerçekleştiren fabrikaları tarafından aylık olarak izlenen ve hizmet sağlayıcı kuruluşlar tarafından faturalandırılan toplam enerji tüketim miktarını ifade eder. Enerji tüketim verileri elektrik, doğal gaz, dizel, fuel oil, LPG, buhar ve yenilenebilir enerji tüketimini içerir.	Türkiye'de Kâğıt Üretimi Gerçekleştiren Fabrikaların Toplam Enerji Tüketimi (MWh) = Türkiye'de Kâğıt Üretimi Gerçekleştiren Fabrikaların Toplam Yenilenemez Enerji Tüketimi + Türkiye'de Kâğıt Üretimi Gerçekleştiren Fabrikaların Toplam Yenilenebilir Enerji Tüketimi
			Türkiye'de Kâğıt Üretimi Gerçekleştiren Fabrikaların Toplam Yenilenemez Enerji Tüketimi = Satın Alınan Elektrik (Şebekeden) + Doğal Gaz + Buhar + Fuel Oil + Dizel (Forkliftler, Traktörler, Jeneratörler, Isıtma)
			Türkiye'de Kâğıt Üretimi Gerçekleştiren Fabrikaların Toplam Yenilenebilir Enerji Tüketimi = Yenilenebilir Elektrik Tüketimi - Kendi Üretimi + Yenilenebilir Elektrik Tüketimi - Satın Alınan + Yenilenebilir Isı Tüketimi - Kendi Üretimi

KPI	Göstergeler	Tanımı	Formülü		
Enerji	Kendi Yenilenebilir Enerji Santrallerimizde Üretilen Elektrik Toplam Elektrik Tüketimdeki Oranı (%)	Raporlama döneminde, kuruluşun kendi tesislerinde ürettiği yenilenebilir elektrığın, toplam elektrik tüketimi içindeki oranını ifade eder.	Öz kaynaklardan üretilen toplam yenilenebilir elektrik miktarı / Toplam elektrik tüketimi		
			Yenilenebilir Kaynaklardan Elektrik Tüketim Oranı (%)	Raporlama döneminde üretilen ve temin edilen yenilenebilir elektrığın, toplam elektrik tüketimi içindeki oranını ifade eder.	(Öz kaynaklardan elde edilen yenilenebilir elektrik miktarı + satın alınan yenilenebilir elektrik miktarı) / Toplam elektrik tüketimi
			Enerji yoğunluğu (MWh/ton)	Raporlama döneminde, Şirketin üretim yaptığı tesislerdeki toplam enerji tüketiminin toplam üretim miktarına (ton cinsinden) oranını ifade eder.	Toplam enerji tüketimi (MWh) / Toplam üretim miktarı (ton)
Enerji	Türkiye'de Kâğıt Üretimi Gerçekleştiren Fabrikaların Enerji Yoğunluğu (MWh/ton)	Raporlama döneminde, Şirketin Türkiye'de kâğıt üretimi yaptığı tesislerdeki toplam enerji tüketiminin toplam üretim miktarına (ton cinsinden) oranını ifade eder.	Türkiye'de Kâğıt Üretimi Gerçekleştiren Fabrikaların Toplam enerji tüketimi (MWh) / Türkiye'de Kâğıt Üretimi Gerçekleştiren Fabrikaların Toplam üretim miktarı (ton)		
			Türkiye'deki Kendi Yenilenebilir Enerji Santrallerimizde Üretilen Elektrik Toplam Elektrik Tüketimindeki Oranı (%)	Raporlama döneminde, Şirket'in Türkiye'deki kendi yenilenebilir enerji santrallerinde ürettiği elektrığın, Türkiye'deki toplam elektrik tüketimi içindeki yüzdesel payını ifade eder.	Türkiye'deki öz kaynaklardan üretilen toplam yenilenebilir elektrik miktarı / Türkiye'deki toplam elektrik tüketimi
			Türkiye'de Tüketilen Yenilenebilir Elektrik Oranı (%)	Raporlama döneminde, Şirket'in Türkiye'deki kendi yenilenebilir enerji santrallerinde ürettiği ve temin ettiği elektrığın, Türkiye'deki toplam elektrik tüketimi içindeki yüzdesel payını ifade eder.	(Türkiye'deki öz kaynaklardan elde edilen yenilenebilir elektrik miktarı + satın alınan yenilenebilir elektrik miktarı) / Türkiye'deki toplam elektrik tüketimi
Fırsat Eşitliği	İşe Alımda Kadın Çalışan Oranı (%)	In the reporting period, it represents the ratio of the total water withdrawal at the Company's production facilities to the total production volume (in tons). It covers paper production processes in Türkiye.	Total water withdrawal (m ³) / Total production volume (ton)		

KPI	Göstergeler	Tanımı	Formülü
Fırsat Eşitliği	Profesyonel Kadrolardaki Kadın Çalışan Oranı (%)	Raporlama döneminde, Eczacıbaşı Holding A.Ş. İnsan Kaynakları veri platformu üzerinden takip edilen ve Sosyal Güvenlik Kurumu'na bildirilen kadınların sayısının toplam çalışan sayısına oranını ifade eder. Türkiye'de çalışan beyaz yaka çalışan verisini kapsar.	Kadın çalışan sayısı / Toplam çalışan sayısı
Fırsat Eşitliği	Yönetim Kademelerinde Kadın Çalışan Oranı (%)	Raporlama döneminde, Müdür, Direktör, Üst Yönetim yöneticileri dâhil olmak üzere Şirket'in yönetim kademelerinde görev alan kadın çalışan sayısının toplam çalışan sayısına oranını ifade eder. Türkiye'de çalışan beyaz yaka çalışan verisini kapsar.	Yönetim kademelerindeki kadın çalışan sayısı / Yönetici kademelerindeki toplam çalışan sayısı
İş Sağlığı ve Güvenliği	Kayıp Zamanlı Olay Oranı	Raporlama döneminde, çalışanın olaydan sonra bir takvim günü veya daha fazla süre boyunca çalışmamasına neden olan iş kaynaklı yaralanmaların sıklığını ifade eder.	(Kayıp Zamanlı Olay Miktarı x 200.000) / Toplam Çalışma Saati
İş Sağlığı ve Güvenliği	Toplam Kaydedilebilir Olay Oranı	Raporlama döneminde, Ölümcül Olay, Kayıp Zamanlı Yaralanma (LTI), Tıbbi Tedavi Yaralanması (MTI), Mesleki Hastalık (Doğrulanmış) (OOI) ve Sınırlı İş Yaralanması (RWI) ile sonuçlanan tüm olayların toplamını ifade eder.	(Toplam Kaydedilebilir Olay Miktarı x 200.000) / Toplam Çalışma Saati
Su	Toplam Su Çekimi (bin m ³)	Raporlama döneminde, hizmet sağlayıcı kurumlardan alınan faturalarla izlenen çekilen toplam belediye suyu miktarı ile sayaçlarla izlenen çekilen yeraltı, yüzey ve yağmur suyu miktarını ifade eder.	Toplam şebeke suyu çekimi (bin m ³) + toplam yeraltı suyu çekimi (bin m ³) + toplam yüzey suyu çekimi (bin m ³) + toplam yağmur suyu çekimi (bin m ³)

KPI	Göstergeler	Tanımı	Formülü
Su	Türkiye'de Kâğıt Üretimi Gerçekleştiren Fabrikaların Toplam Su Çekimi (bin m ³)	Raporlama döneminde, Türkiye'de Kâğıt Üretimi Gerçekleştiren Fabrikaların hizmet sağlayıcı kurumlardan alınan faturalarla izlenen çekilen toplam belediye suyu miktarı ile sayaçlarla izlenen çekilen yeraltı, yüzey ve yağmur suyu miktarını ifade eder.	Türkiye'de Kâğıt Üretimi Gerçekleştiren Fabrikaların Toplam şebeke suyu çekimi (bin m ³) + toplam yeraltı suyu çekimi (bin m ³) + toplam yüzey suyu çekimi (bin m ³) + toplam yağmur suyu çekimi (bin m ³)
Su	Su yoğunluğu (m ³ /ton)	Raporlama döneminde, Şirketin üretim yaptığı tesislerdeki toplam su çekiminin toplam üretim miktarına (ton cinsinden) oranını ifade eder.	Toplam su çekimi (m ³) / Toplam üretim miktarı (ton)
Su	Türkiye'de Kâğıt Üretimi Gerçekleştiren Fabrikaların Su yoğunluğu (m ³ /ton)	Raporlama döneminde, Şirketin Türkiye'de kâğıt üretimi yaptığı tesislerdeki toplam su çekiminin toplam üretim miktarına (ton cinsinden) oranını ifade eder.	Türkiye'de Kâğıt Üretimi Gerçekleştiren Fabrikaların Toplam su çekimi (m ³) / Türkiye'de Kâğıt Üretimi Gerçekleştiren Fabrikaların Toplam üretim miktarı (ton)
Üretim	Üretim Miktarı (ton)	Raporlama döneminde şirket tarafından gerçekleştirilen toplam üretim miktarını ifade eder.	Toplam üretim miktarı
Üretim	Türkiye'de Kâğıt Üretimi Gerçekleştiren Fabrikaların Üretim Miktarı (ton)	Raporlama döneminde şirket tarafından Türkiye'de gerçekleştirilen toplam kâğıt üretimi miktarını ifade eder.	Türkiye'de Kâğıt Üretimi Gerçekleştiren Fabrikaların Toplam üretim miktarı

Göstergeler

2025 yılında sona eren raporlama dönemine ilişkin göstergeler ve ilgili veriler aşağıda sunulmaktadır.

Kategori	Gösterge	Veri ¹
Enerji	Toplam Enerji Tüketimi (MWh)	708.106
Enerji	Türkiye'de Kâğıt Üretimi Gerçekleştiren Fabrikaların Enerji Tüketimi (MWh)	621.415
Enerji	Enerji yoğunluğu (MWh/ton)	2,41
Enerji	Türkiye'de Kâğıt Üretimi Gerçekleştiren Fabrikaların Enerji Yoğunluğu (MWh/ton)	2,80
Enerji	Kendi Yenilenebilir Enerji Santrallerimizde Üretilen Elektrik Tüketimdeki Oranı (%)	%0,69
Enerji	Türkiye'deki Kendi Yenilenebilir Enerji Santrallerimizde Üretilen Elektrik Tüketimindeki Oranı (%)	%0,79
Enerji	Yenilenebilir Kaynaklardan Elektrik Tüketim Oranı (%)	%88
Enerji	Türkiye'de Tüketilen Yenilenebilir Elektrik Oranı (%)	%100
Su	Toplam Su Çekimi (bin m ³)	2.056
Su	Türkiye'de Kâğıt Üretimi Gerçekleştiren Fabrikaların Toplam Su Çekimi (bin m ³)	1.854
Su	Su yoğunluğu (m ³ /ton)	6,99
Su	Türkiye'de Kâğıt Üretimi Gerçekleştiren Fabrikaların Su Yoğunluğu (m ³ /ton)	8,34
Atık Yönetimi	Geri Kazanılan Atık Oranı (%)	%95
Atık Yönetimi	Bertaraf Edilen Atık Miktarı (ton)	526
Atık Yönetimi	Toplam Geri Kazanılan Atık Miktarı (ton)	10.503
Atık Yönetimi	Toplam Atık Miktarı (ton)	11.029
Üretim	Üretim Miktarı (ton)	293.589
Üretim	Türkiye'de Kâğıt Üretimi Gerçekleştiren Fabrikaların Üretim Miktarı (ton)	222.227
Fırsat Eşitliği	İşe Alımda Kadın Çalışan Oranı (%)	%57
Fırsat Eşitliği	Profesyonel Kadrolardaki Kadın Çalışan Oranı (%)	%42
Fırsat Eşitliği	Yönetim Kademelerinde Kadın Çalışan Oranı (%)	%36
Eğitim	Çalışan Başına Eğitim Saati	42
İş Sağlığı ve Güvenliği	Kayıp Zamanlı Olay Oranı	1,48
İş Sağlığı ve Güvenliği	Toplam Kaydedilebilir Olay Oranı	1,52

¹Yüzdelerin son basamakları yuvarlanmıştır.

İletişim

Sanipak

Kavacık Merkez Ofis

Rüzgarlıbahçe Mahallesi

Çam Pınarı Sokak No:3

Beykoz 34805, İstanbul

Telefon: +90 216 333 71 00

Fax: +90 216 333 70 71

www.sanipak.com.tr

Daha fazla bilgi için

Sürdürülebilirlik ve Kurumsal İletişim

sanipak.sustainability@sanipak.com.tr

Bu raporda, aksi belirtilmediği sürece, "Sanipak", "Şirket", "biz", ve "bizim" ifadeleri Sanipak Sağlıklı Yaşam Ürünleri Sanayi ve Ticaret A.Ş. ve bağlı şirketlerini ifade eder.

Yasal Uyarı

Sanipak iyi niyetle hareket etmiş ve bu belgede yer alan bilgilerin doğruluğunu ve eksiksizliğini sağlamak için her türlü makul çabayı göstermiştir. Bu Rapor yalnızca bilgilendirme amaçlı hazırlanmıştır ve herhangi bir yatırım kararı için temel alınmamalıdır. Sanipak Sağlıklı Yaşam Ürünleri Sanayi ve Ticaret A.Ş. ve bağlı şirketleri, Yönetim Kurulu ve Raporun hazırlanmasına katkıda bulunan çalışanlar, bu Raporda yer alan bilgilerin kullanımından kaynaklanan doğrudan veya dolaylı hiçbir zarardan sorumlu tutulamaz. Bu belgedeki tüm bilgiler Sanipak Sağlıklı Yaşam Ürünleri Sanayi ve Ticaret A.Ş. tarafından sağlanmıştır. Sanipak Sağlıklı Yaşam Ürünleri Sanayi ve Ticaret A.Ş.'nin rapor üzerindeki tüm hakları saklıdır.

